

物件説明書

物件種目	倉庫	使用開始日	2022月4月予定
------	----	-------	-----------

物件概要	所在地	埼玉県入間郡三芳町大字藤久保1124-1
	敷地面積	4,161.69坪 (13,757.66㎡)
	用途地域	第1種住居地域
	建物面積	3,374.38坪 内訳：倉庫 1F 1,635.28坪 / 2F 1,635.27坪 事務所 1F 50.73坪 / 2F 53.09坪
	建物構造	鉄骨造2階建
	建物設備	現況確認のこと
	接道	前面道路約8.0m
	交通	関越自動車道「所沢IC」より約2.7km

賃貸条件	賃貸借期間	定期建物賃貸借契約5年間希望 (長期契約相談可)
	賃料・単価	月額 14,300,000円 (税込) 約@3,853円/坪 (税別)
	管理費	月額 715,000円 (税込) 約@193円/坪 (税別) ※EV点検費、垂直搬送機点検費、消防設備点検費、キュービクル点検費含む
	敷金	総額 78,000,000円 (税抜賃料の6ヶ月分)
	礼金	総額 14,300,000円 (税込賃料の1ヶ月分)
	賃貸保証制度	総額 14,300,000円 (税込賃料の1ヶ月分)
	仲介手数料	総額 14,300,000円 (税込賃料の1ヶ月分)
	再契約事務手数料	契約再契約時に再契約事務手数料として新賃料の0.5ヶ月分

備考	<ul style="list-style-type: none"> ・ 図面と現況に相違がある場合は、現況を優先致します。 ・ 貸主の指定火災保険に加入。 ・ 契約終了時に敷金の1ヶ月分を償却致します。
----	---

ヤマトクリエイイト株式会社

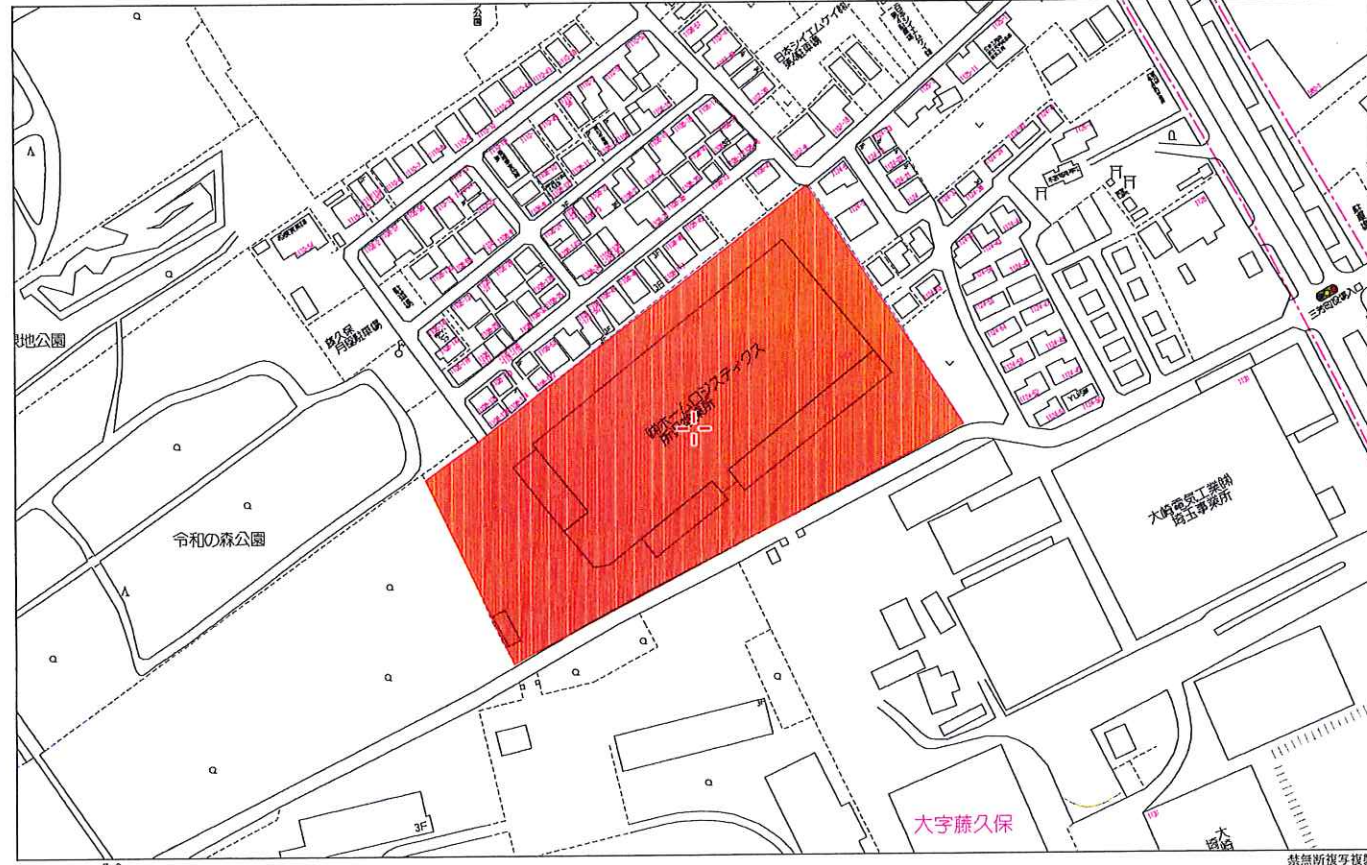
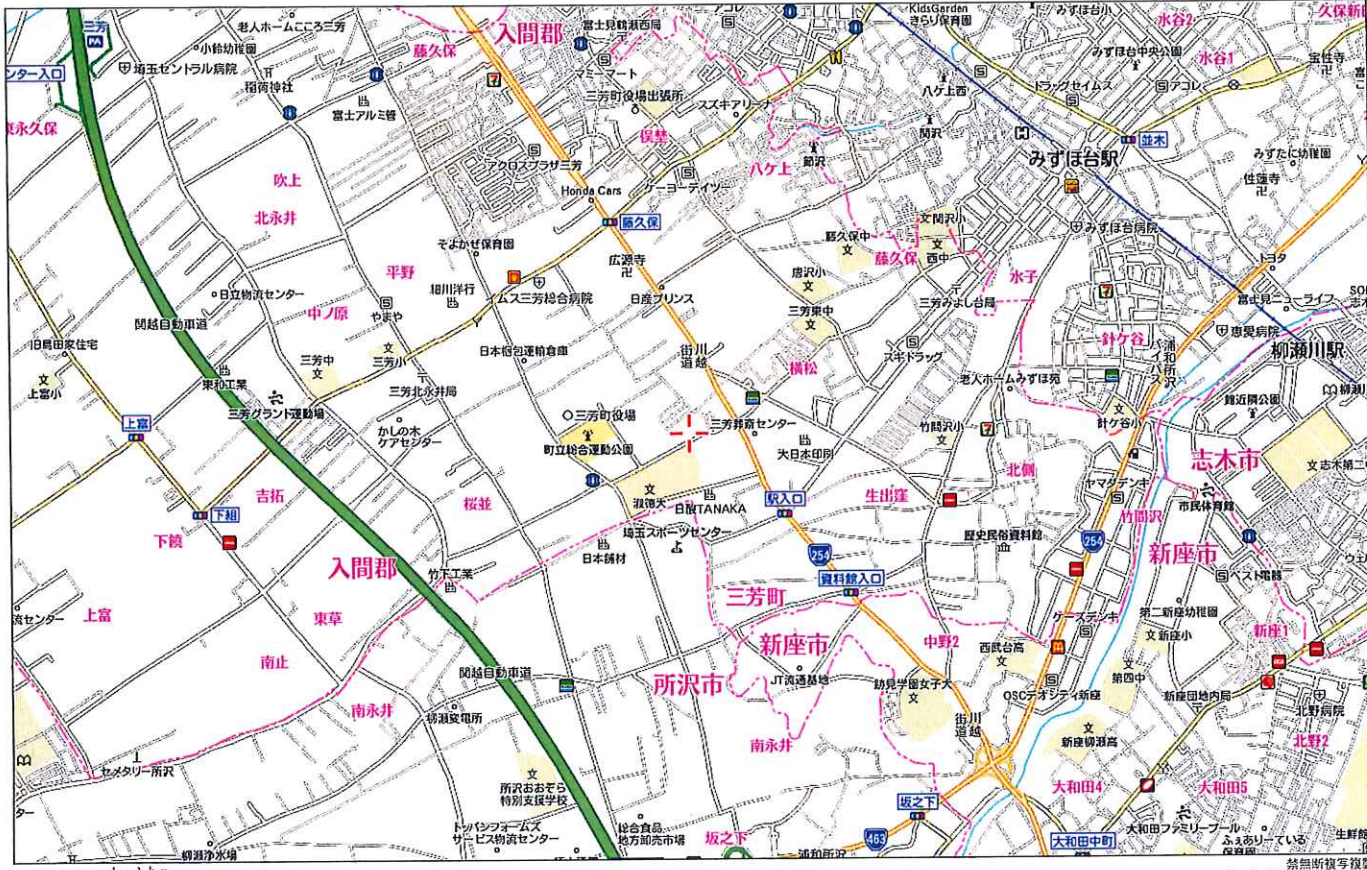
〒350-1124

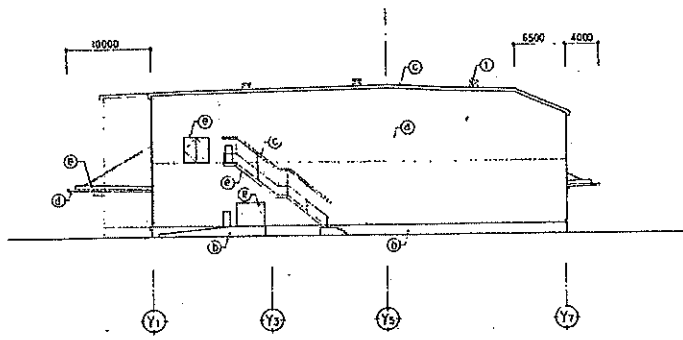
埼玉県川越市新宿町2-3-15 三澤ビル新宿町202

TEL: 049-291-5611

FAX: 049-291-5622

E-Mail: yamato-create@cd.wakwak.com

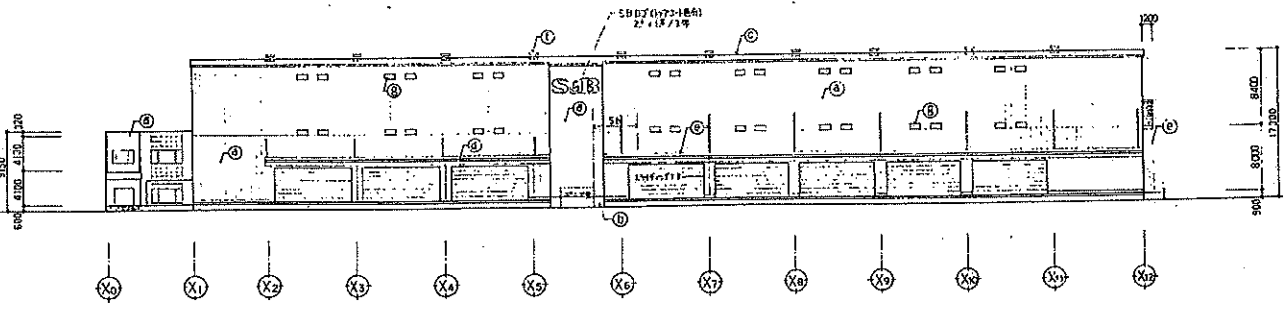




外観仕上表

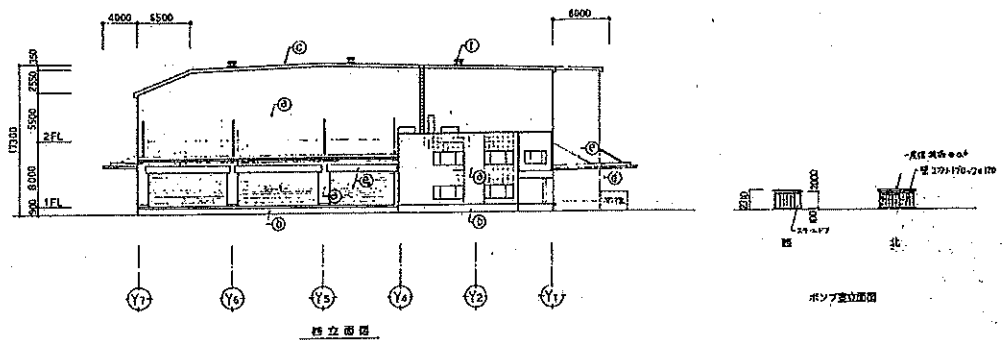
①	ALCN.6 (20) 上塗り914L
②	コンクリート打設
③	外壁: 右側 0.01m 止り 155 下塗り914L
④	上塗り914L 外工仕
⑤	内装: 下塗り914L ⑥-10P 外工仕
⑥	IL-7700 (内装工仕)
⑦	TIL2400 or TIL2400 (内装工仕)

東立面図

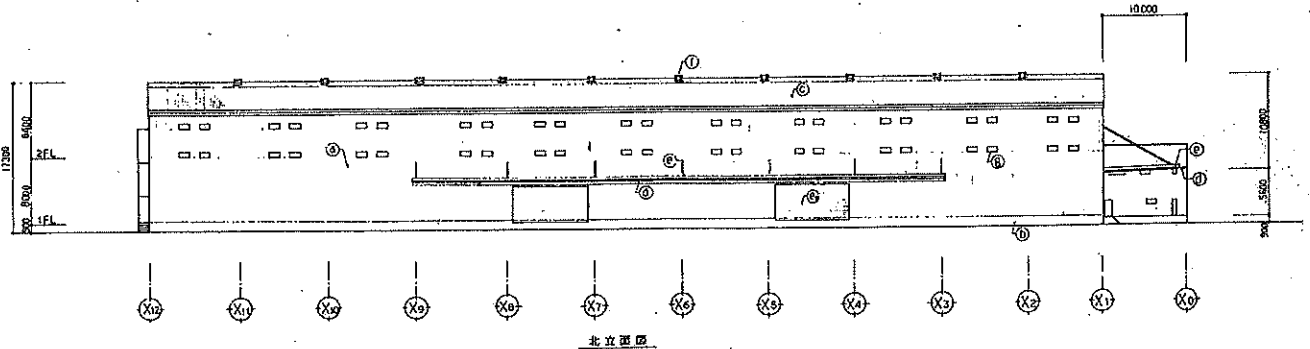


西立面図

図名	立面図	図番	A-16
棟名	ラムセス一級建築士事務所	設計者	（株）エスピー・食品三万倉庫新築工事
所在地	東京都港区赤坂5-7-5	縮尺	立面図 S=1/300
設計者	一級建築士 2009 年 12 月 12 日	製図者	Osaka



南立面図



北立面図

図名	立面図	図番	A-17
棟名	ラムセス一級建築士事務所	設計者	（株）エスピー・食品三万倉庫新築工事
所在地	東京都港区赤坂5-7-5	縮尺	立面図 S=1/300
設計者	一級建築士 2009 年 12 月 12 日	製図者	Osaka

