

# 売アパート

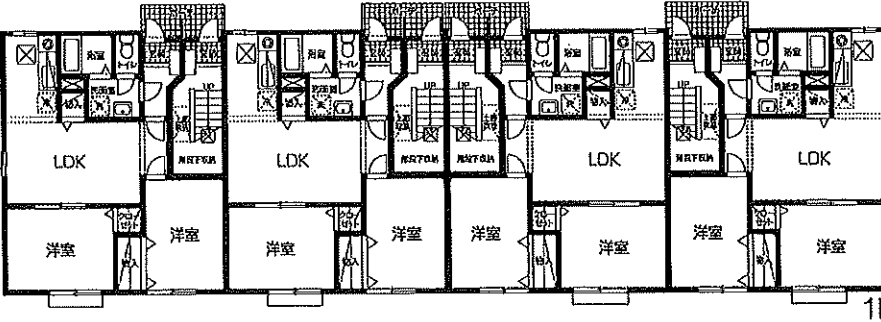
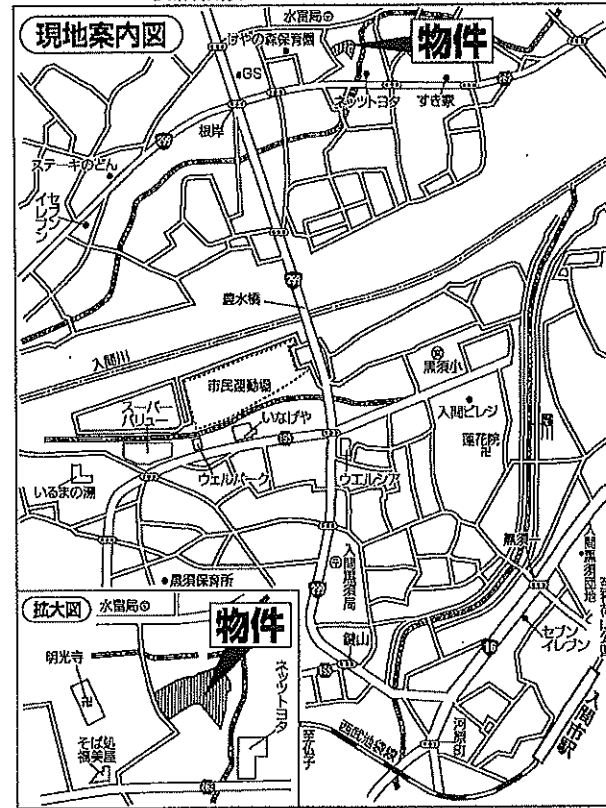
西武池袋線

圏央道

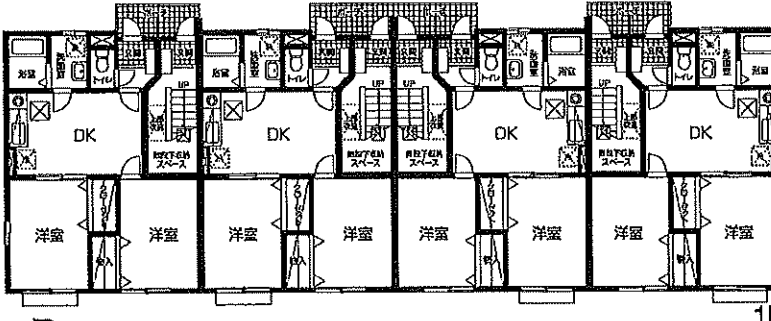
## 「入間市」駅より約2.1km 「狭山日高」ICより約1.7km

### 名称 / ソーレ・レヴァンテA・B・C

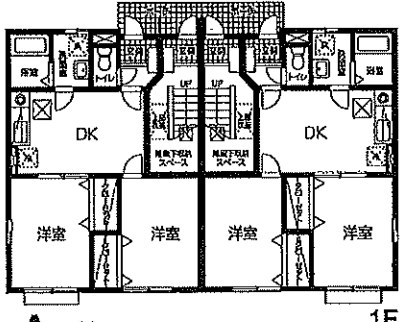
- 【物件概要】
- 所在地 / 埼玉県狭山市根岸2-3-2
  - 土地権利 / 所有権 ●地目 / 宅地
  - 土地面積 / 1,997.13㎡ (604.13坪)
  - 建物面積 / A棟205.74㎡ B棟411.49㎡ C棟469.45㎡ 延床面積1,086.68㎡ ※面積は登記の通り
  - 建物構造 / 木造2階建 3棟
  - 用途地域 / 第1種低層住居専用地域
  - 築年月 / 平成16年7月
  - 建ぺい率 / 50% ●容積率 / 80%
  - 接道状況 / 西側4m (法42条2項道路)
  - 設備 / 電気・上下水道
  - 現況 / 賃貸中 ●引渡し / 相談
  - 備考 / 借主: 大東建託パートナーズ(株) 但し引渡し時に現所有者との賃貸借契約は終了いたします。 委細相談



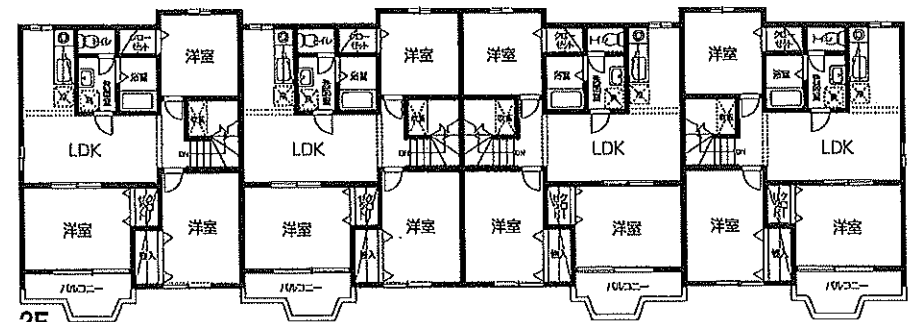
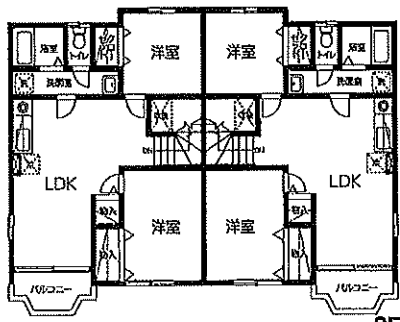
C号棟



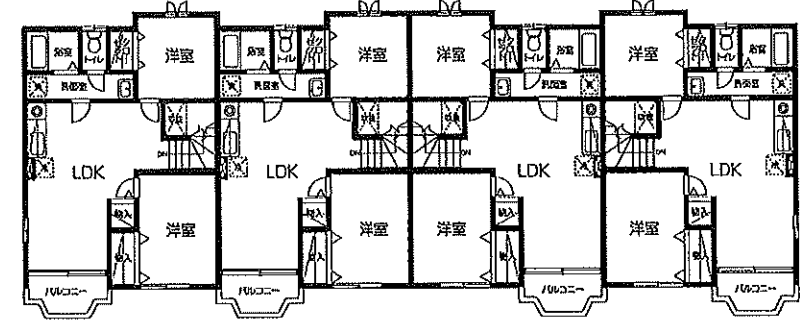
B号棟



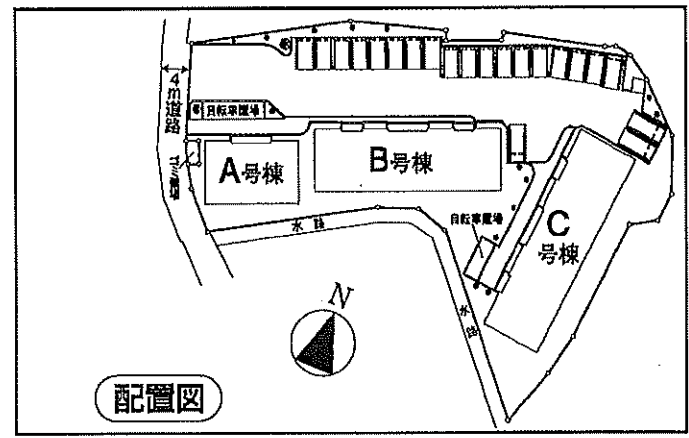
A号棟



2F



2F



# 1億8,800万円 (税込)

※図面と現況が異なる場合は現況優先とします。

マイソク不動産情報流通システム専用物件資料



制作番号: SD34020115A301

埼玉県知事免許(2)第21924号

## ヤマトクリエイティブ株式会社

〒350-1124 埼玉県川越市新宿町2-3-15三澤ビル新宿町202

### ☎ 049-291-5611

FAX 049-291-5622 E-Mail:yamato-create@cd.wakwak.com

- 取引態様 / 専属専任媒介
- 登録番号 / 42610340
- 手数料 / 3%+6万円
- 情報公開日 / 2021.1.23
- 会員番号 / 989832