

物 件 説 明 書

物件種目	倉庫	使用開始日	2021年2月予定
------	----	-------	-----------

物 件 概 要	所在地	埼玉県狭山市広瀬台1-41-26
	土地面積	177.33坪
	用途地域	第一種住居専用地域
	建物面積	90.75坪
	建物構造	鉄骨造平家建
	建物設備	電気、水道、シャワー1ヶ所
	接道	倉庫側：6m
	交通	圏央道「狭山日高IC」より1.7km

賃 貸 条 件	賃貸借期間	定期建物賃貸借契約 3年
	賃料・単価	月額 374,000円(税込) 約@3,777円/坪(税抜)
	敷金	総額 1,020,000円<税抜賃料の3ヶ月分>
	礼金	総額 374,000円<税込賃料の1ヶ月分>
	仲介手数料	総額 374,000円<税込賃料の1ヶ月分>
	賃貸保証制度	総額 374,000円<税込賃料の1ヶ月分>
	再契約事務手数料	契約再契約時に再契約事務手数料として新賃料の0.5ヶ月分

備 考	<ul style="list-style-type: none"> ・ 図面と現況に相違がある場合は、現況を優先致します。 ・ 賃借上の諸経費等は、お客様ご負担とさせていただきます。
--------	--

ヤマトクリエイト株式会社

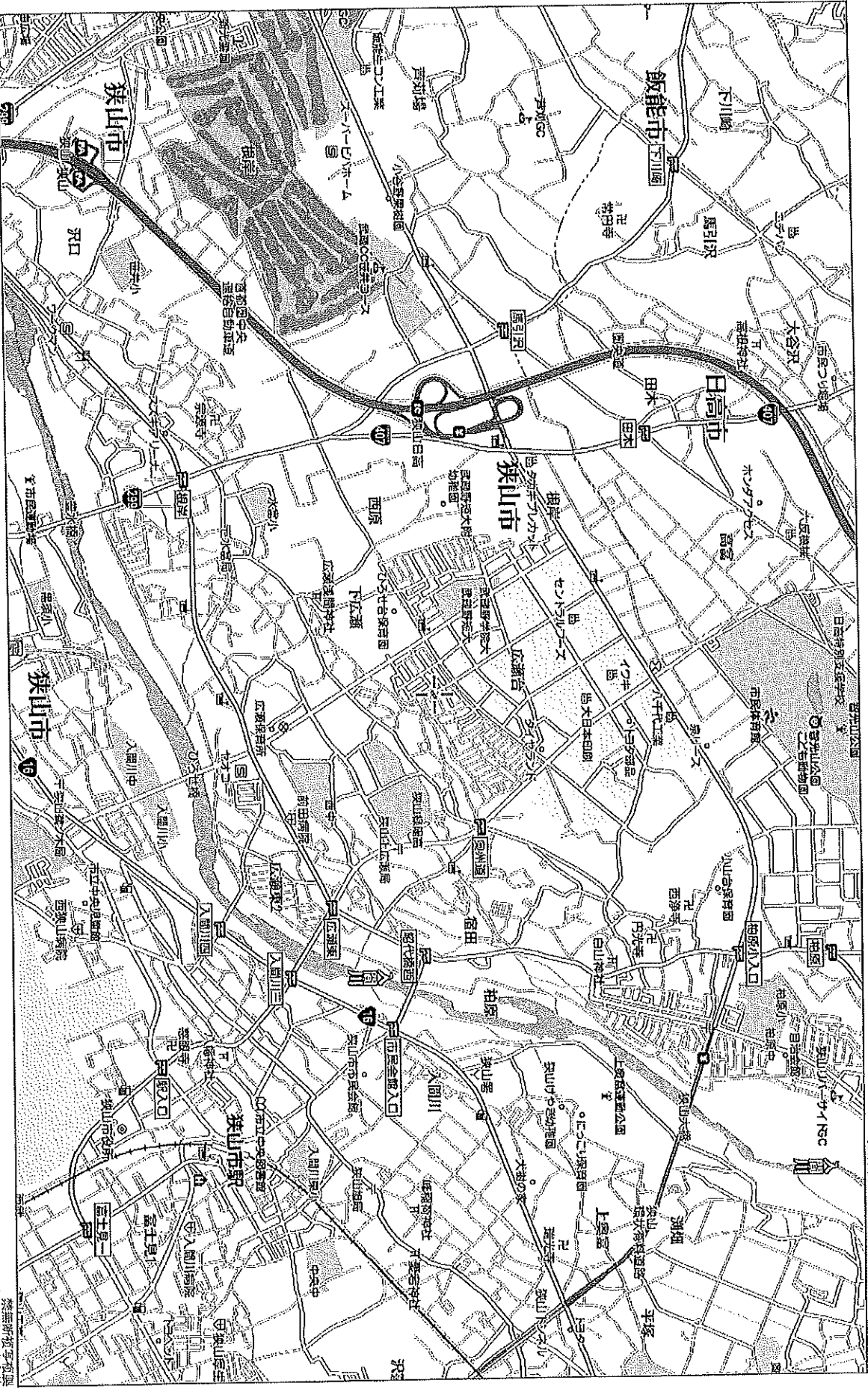
〒350-1124

埼玉県川越市新宿町2-3-15 三澤ビル新宿町202

TEL：049-291-5611

FAX：049-291-5622

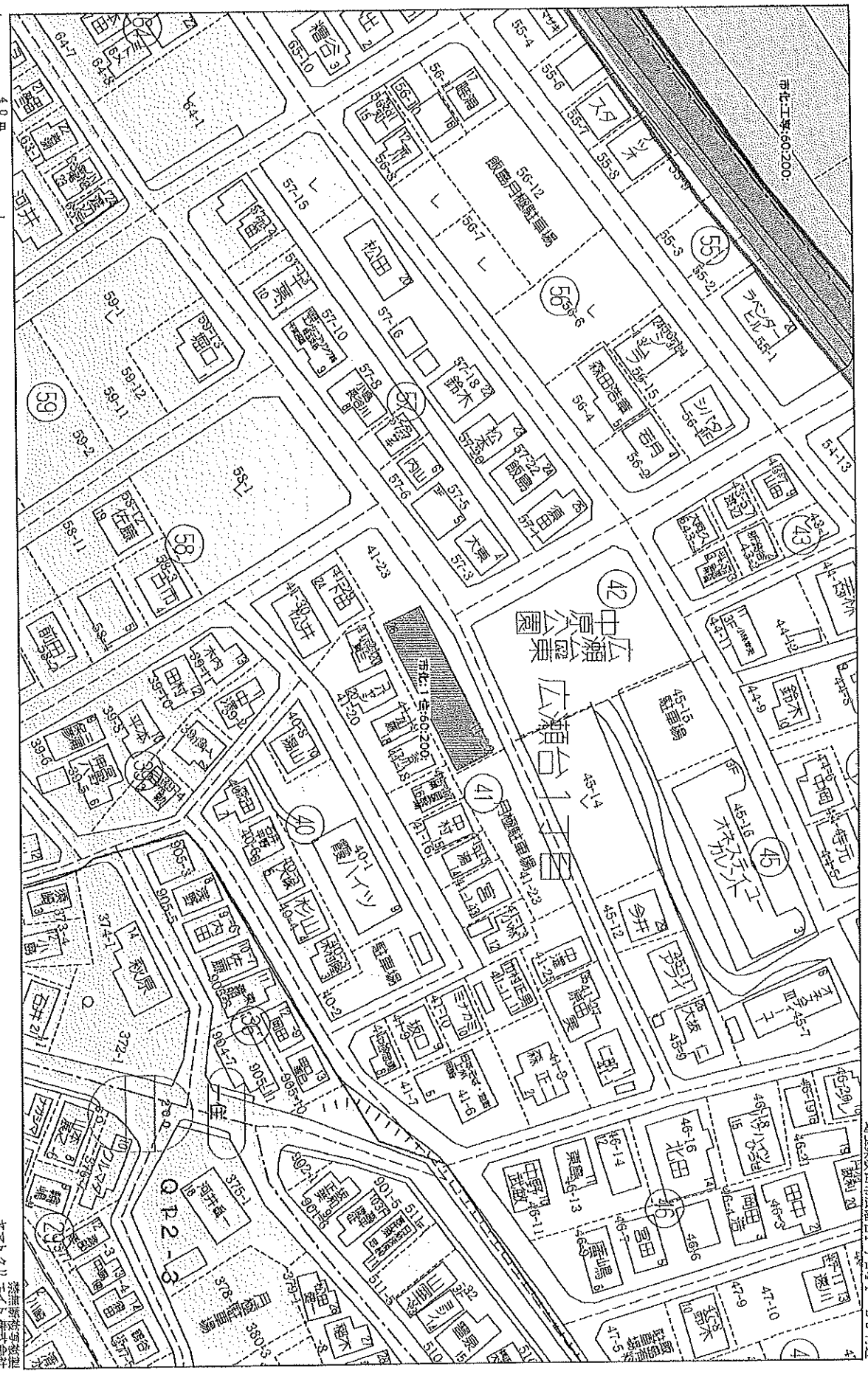
E-Mail：yamato-create@cd.wakwak.com



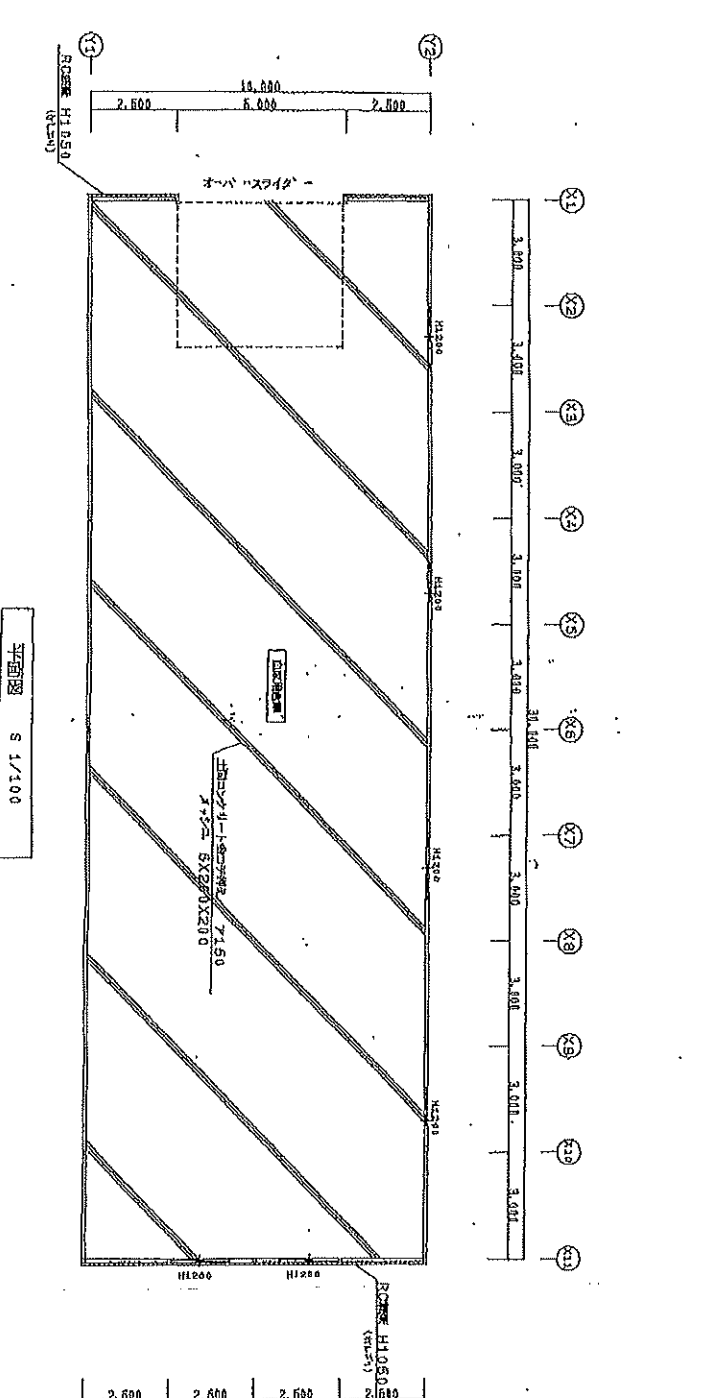
埼玉県狭山市広敷台1丁目4-1-26 付近

Copyright (C) 2020 ZENRIN CO., LTD.

株式会社ゼンリン
〒1709181 東京都文京区
21709181-202001211144418



面積		建物概要	
建築面積	300.00	基礎	RCコンクリート基礎
延床面積	300.00	柱	RCコンクリート 170x170
床面積	300.00	梁	RCコンクリート 170x170
天井面積	300.00	内装	珪藻土
外装面積	300.00	外装	珪藻土
屋根面積	300.00	屋根	珪藻土
開口部面積	300.00	開口部	珪藻土
開口部種類	開口部	開口部	珪藻土
開口部位置	開口部	開口部	珪藻土
開口部仕様	開口部	開口部	珪藻土
開口部材料	開口部	開口部	珪藻土
開口部工種	開口部	開口部	珪藻土
開口部業者	開口部	開口部	珪藻土
開口部開始	開口部	開口部	珪藻土
開口部終了	開口部	開口部	珪藻土
開口部完了	開口部	開口部	珪藻土
開口部完了	開口部	開口部	珪藻土
開口部完了	開口部	開口部	珪藻土
開口部完了	開口部	開口部	珪藻土
開口部完了	開口部	開口部	珪藻土
開口部完了	開口部	開口部	珪藻土



平面図 S 1/100

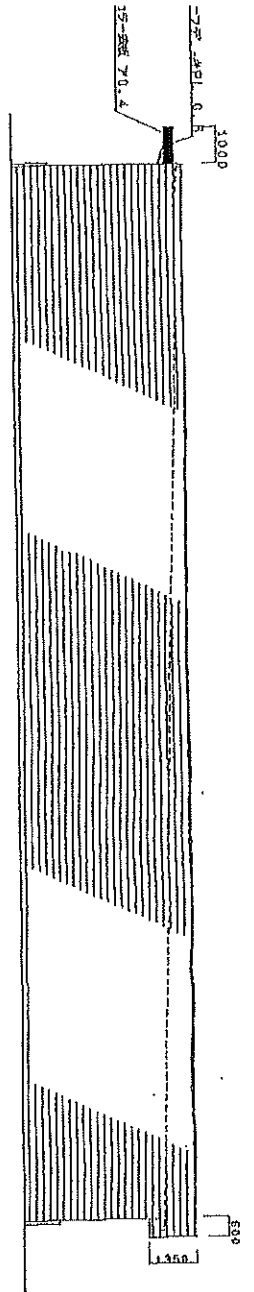
三協建築設計事務所
TEL 042-953-1884

三協建築設計事務所
〒113-0045 東京都文京区雑司1-1-1
TEL 03-3823-1884

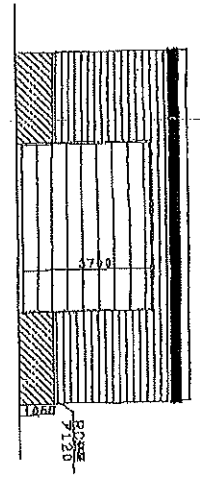
三協建築設計事務所
〒113-0045 東京都文京区雑司1-1-1
TEL 03-3823-1884

三協建築設計事務所
〒113-0045 東京都文京区雑司1-1-1
TEL 03-3823-1884

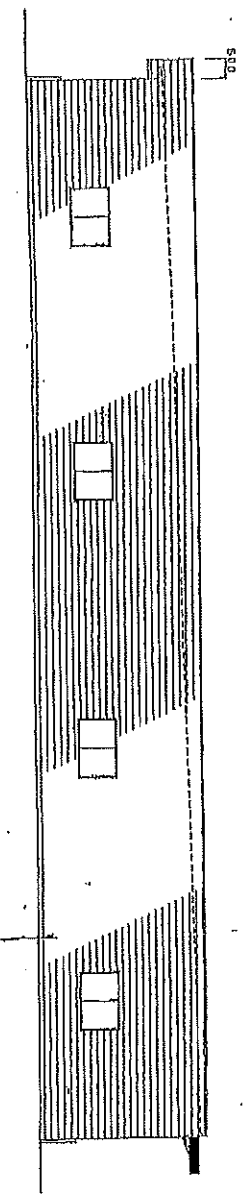
三協建築設計事務所
〒113-0045 東京都文京区雑司1-1-1
TEL 03-3823-1884



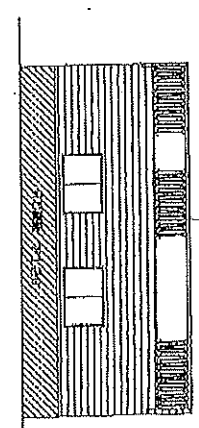
南立面图 S=1/100



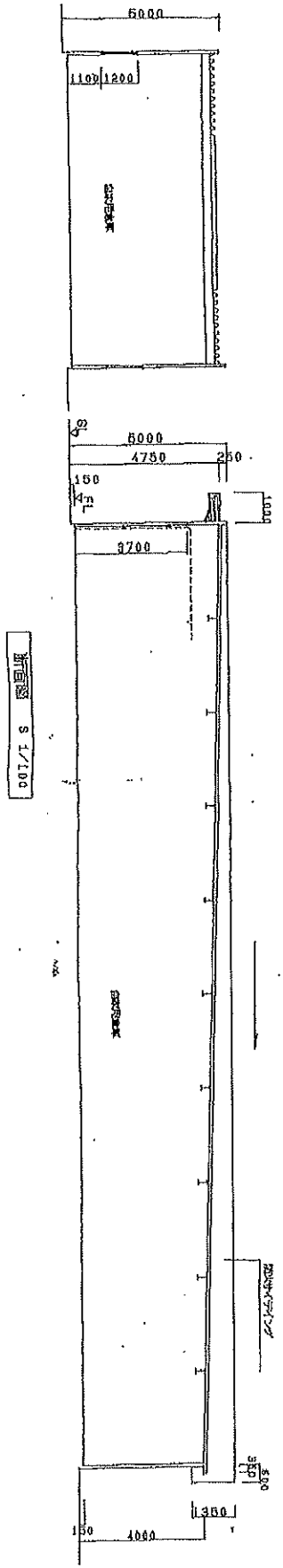
西立面图 S=1/100



北立面图 S=1/100



东立面图 S=1/100



平面图 S=1/100

三益建筑设计事务所

地址 深圳市宝安区沙井镇沙井社区沙井大道128号

负责人 袁富新

日期 2012.12.12

图名 工业建筑图

比例 1:1

图号

设计

审核

日期

图名

比例

图号

设计

审核

日期

图名