

売アパート

名称 / ソーレ・レヴァンテA・B・C

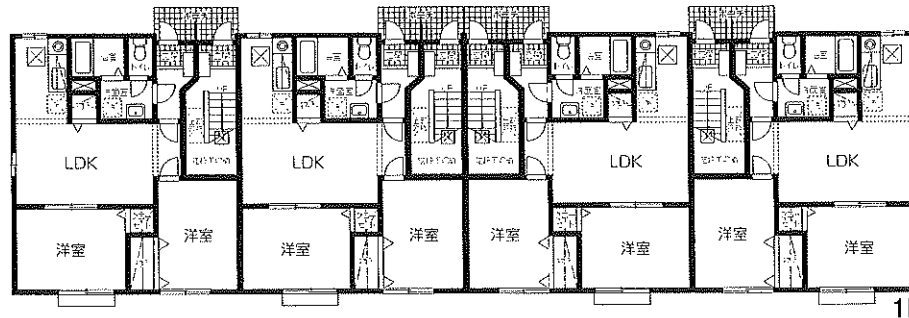
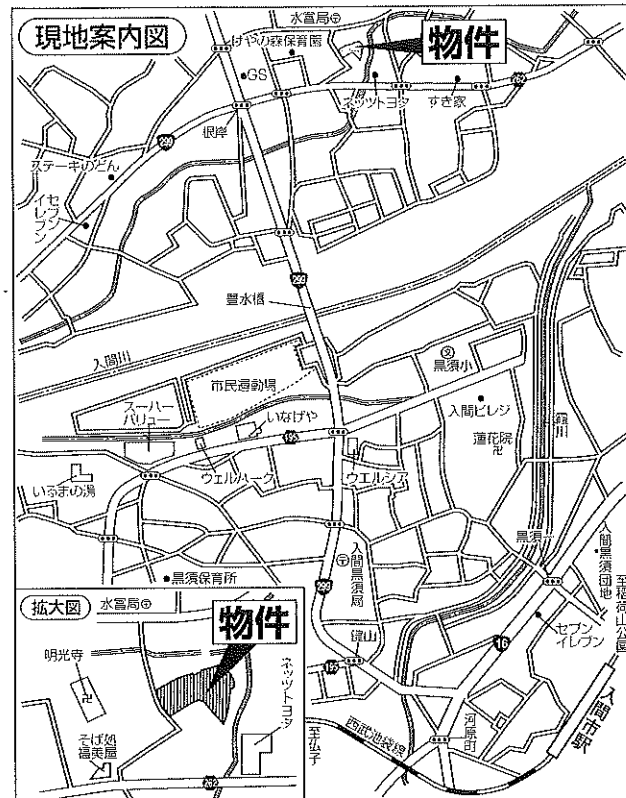
- 〔物件概要〕
- 所在地 / 埼玉県狭山市根岸2-3-2
 - 土地権利 / 所有権 ●地目 / 宅地
 - 土地面積 / 1,992.92㎡ (602.85坪)
 - 建物面積 / A棟210.71㎡ B棟421.43㎡ C棟482.71㎡ 延床面積1,114.85㎡
 - 建物構造 / 木造2階建 3棟
 - 用途地域 / 第1種低層住居専用地域
 - 築年月 / 平成16年7月
 - 建ぺい率 / 50% ●容積率 / 80%
 - 接道状況 / 西側4m (法42条2項道路)
 - 設備 / 電気・上下水道
 - 現況 / 賃貸中 (空室あり) ●引渡し / 相談
 - 備考 / 借主: 大東建託パートナーズ(株)
但し引き渡し時に現所有者との賃貸借契約は終了いたします。
委細相談

西武池袋線

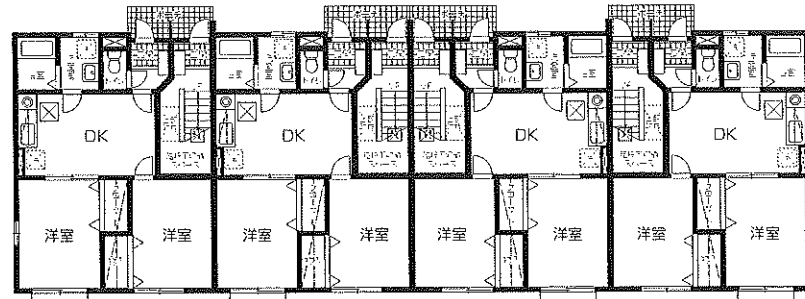
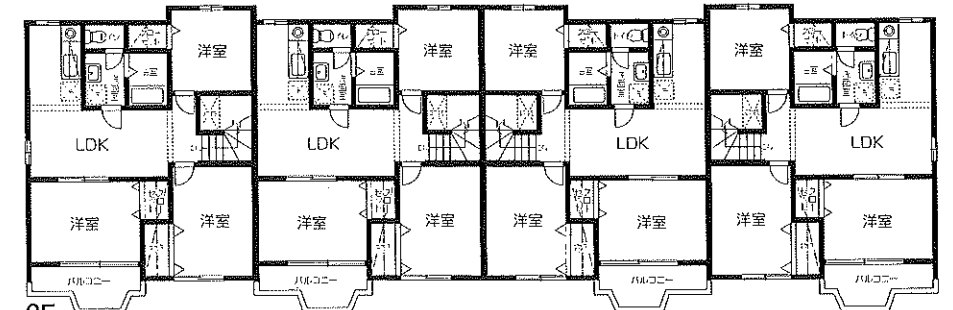
「入間市」駅より約2.1km

圏央道

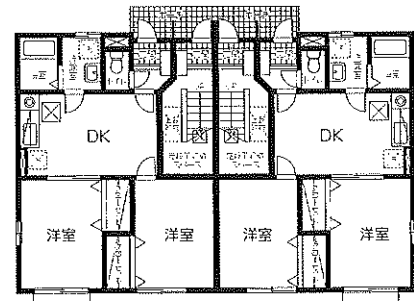
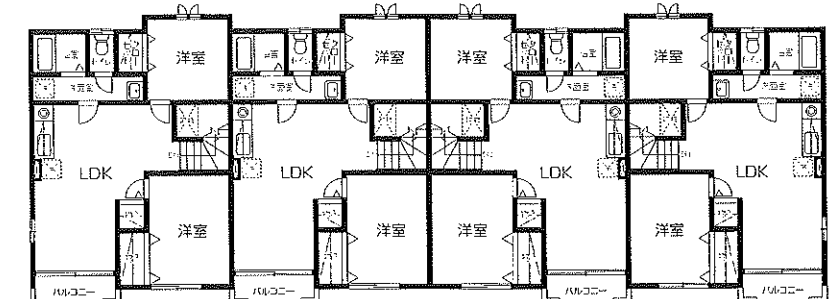
「狭山日高」ICより約1.7km



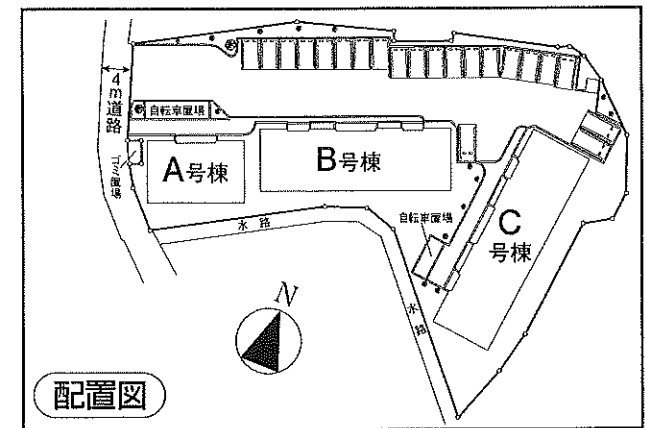
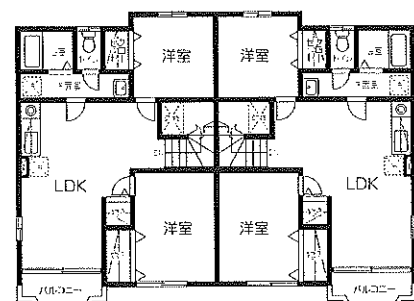
C号棟



B号棟



A号棟



満室時の利回り

月額賃料 1,247,935円 × 12ヶ月 = 年間賃料 14,975,220円 利回り 7.56%

1億9,800万円 (税込)

マイソク不動産情報流通システム専用物件資料



制作番号: SD34020115A301

埼玉県知事免許(2)第21924号

ヤマトクリエイティブ株式会社

〒350-1124 埼玉県川越市新宿町2-3-15三澤ビル新宿町202

☎ 049-291-5611

FAX 049-291-5622 E-Mail: yamato-create@cd.wakwak.com

■取引態様
専属専任媒介

■登録番号
42411052

■手数料
3%+6万円

■情報公開日
2020.1.28

■会員番号
989832