

土間コンクリート打設を楽にしませんか？ PP繊維補強でメッシュいらすの メッシュレスコンクリート



土間工事の準備といえば通常、鉄筋やメッシュを敷きますよね？
メッシュを運んで、並べて、入らなければ切って、地面との間にサイコロ
置いて、メッシュを宙に浮かせて...
手間ですよ！？

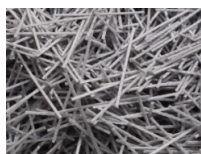
水量計や配管をよけて、加工
しなければいけません



メッシュの上を、生コンを積んだ一輪車を押すのは大変！
板をひいたり、メッシュが沈んでしまったり。
メッシュさえなければ、生コン車を奥まで入れて早く打設できるのと思っ
たことはありませんか？

メッシュは生コンの間にひかなければ意味がありません。始めにサイコ
ロを挟むか、生コンを少し打設して引き上げる等の作業が必要です。

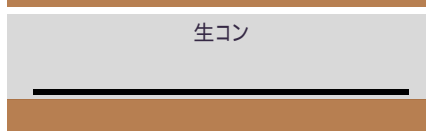
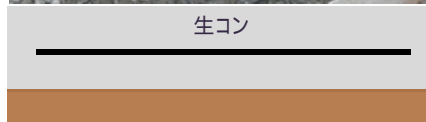
そんな困ったを一気に解決する、生コンがあるんです!!
その名も、『メッシュレスコンクリート』



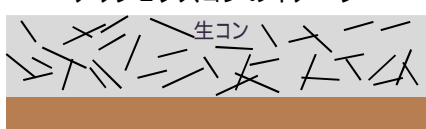
バルチップというポリエチレンでできた繊維を生コンに練り
混ぜることで、ひび割れを低減できるため、鉄筋やメッシュ
をひく必要がありません。

バルチップを入れる利点

- ・バルチップがコンクリート中に散らばることで、ひび割れの低減が期待できます。(完全に防ぐものではありませんので、適切な養生と目地やカッターを併用ください)
- ・メッシュや鉄筋代金がいらぬ。加工・敷設する手間もいらぬので、工期短縮に有効です。
- ・足元に邪魔なメッシュが無いので、一輪車が楽々！つまずいたり、足がはまったりすることがありません。
- ・メッシュが無いから、生コン車が打設箇所まで入れる。生コン車から直接打設ができれば、打設時間の短縮も可能。



メッシュレスコンのイメージ



ご注文は0.1㎡単位 0.5㎡からお受けいたします。 生コンの値段 + 6,000円/㎡

- ・バルチップ投入代や水処理代は含まれています。ただし残コン代は通常の生コンと同様です。
- ・バルチップを入れても強度は変わらないので、通常使用する配合をご注文ください。
- ・スランプが1~2センチ程度固く感じます。
- ・施工は通常の生コンと同じですが、タッピングを十分行い、バルチップを沈めてください。
- ・工場で生コン車に投入して配達いたします。現場での煩わしい作業や練り混ぜ時の騒音はありません。



株式会社 レミックマルハチ
〒501-3954 岐阜県関市千疋1088-3
tel 0575-28-2034
fax 0575-28-3060
ホームページ <https://www.remic08.jp>

ホームページ
QRコード

