

足場組立



新築組立の足場からすべてやります。

常に安全第一第一で作業を行います。

常に第三者最優先で作業を行います。



外壁補修

亀裂が大きくなると、亀裂周辺部分が落ちる恐れあり



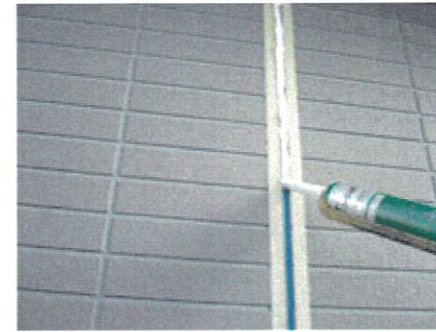
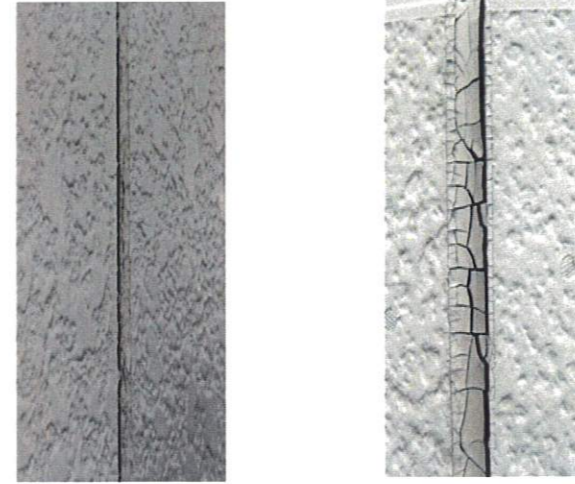
クラック部Uカット後
シール補修

全ての場所を補修後、塗装工事を施工します



欠損部・亀裂部モルタル補修

シール打替え



シール劣化状況

そのままにしておくと
劣化部から水が浸入し漏水を
起こす危険がある

シール作業施工状況

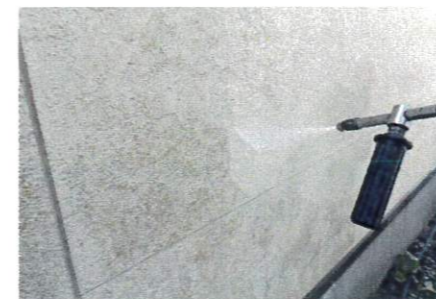


外壁塗装



施工前

しっかりと高圧洗浄をした後
塗装工事を施工します



施工後

塗装作業施工中

