

海洋性ミネラル＋天然由来成分100%

InfeShut® Clean PH110 多機能・活性水洗剤

環境洗剤 ISクリーン

アルカリ性・pH11.0～11.8 5倍希釈



●泡立ちが少なく、簡単拭き取り
●身体に付着しても安心
●無臭タイプ

菌・ウイルスを分解

New

環境洗剤 ISクリーン

(5倍希釈タイプ・PH110)

1000cc (計量カップ付き)

希望小売価格 **3,900円** (税別)

100ccあたり 78円
(希釈後、水代含まず)

- 5倍希釈時の単価
100cc 当たり 78円と大変お得です。(水代含まず・税別)
- 成分
身体への安全性 (天然由来の抽出成分で作られています。)
- 1・海洋ミネラル抽出成分
 - 2・炭酸ナトリウム
 - 3・植物抽出液
 - 4・精製水
- 金属を腐食させません。
- ・脱塩処理をしていますので、金属を腐食させる事はございません。
 - ・ガラス面や机面を噴霧した後に乾いた布で丹念に拭き取りを繰り返す事で表面をイオンコートし、汚れや菌の付着をしづらくします。
- 洗淨・抗菌・防カビ・防臭・イオンコーティング性能
- 1・除菌・抗菌 (菌・ウイルスを分解)
 - 2・雑菌増殖による悪臭を消臭・防臭

- 具体的なご使用例
- ご使用方法
- ・ベッド、ビニールレザーのマクラや保持具等の院内設備に噴霧して拭き取ってください。
 - ・設備内のテーブル・カウンター等に噴霧して、拭き取りを行ってください。
 - ・ドアノブに噴霧して拭き取ってください。
 - ・お子様の遊具に噴霧して綺麗な布で拭き取ってください。
 - ・トイレの便座、便器に噴霧し、1分程度放置した後にペーパー等で拭き取ってください。
 - ・ペットのトイレが汚れた際は、汚れに箇所に噴霧してペーパー等で拭き取ってください。
 - ・冷蔵庫内や電子レンジ内の汚れに噴霧して、綺麗な布等で拭き取ってください。
- 洗濯用洗剤・食洗用として使用する場合
- ・洗濯用洗剤の代用にする場合は、希釈せずに洗濯量に合わせて20cc～30ccを洗剤補給口に入れてください。
 - ・(柔軟剤を使用せず、インフェシャット・クリーンのみで洗ってください。)
- 浸け洗い
- ・野菜の外側に噴霧して1分程度放置してから、軽く浸け洗いしその後流水で洗い流してください。
- イオンコートを作る
- ・窓ガラスやテーブルに噴霧した場合、ミネラルが膜になり白く残りますが、何度も拭き取りを繰り返して頂きますと、ガラスが「イオンコート」され、汚れや雑菌が付着しにくくなります。
 - ・プラスチック製品の汚れには、噴霧して3～5分経過してから、擦る様に拭き取ってください。しっかり磨き上げるとイオンコートされます。

環境洗剤 ISクリーン (5倍希釈・PH110)

環境洗剤 ISクリーンは「里山の循環」と同じサイクルで自然を保護します。

自然な成分で汚れを分解 → 配管の汚れも分解 → 化学物質を分解

生物を育てる ← 自然に戻す ← 水質改善

新発想 環境を考えた「多機能・活性洗剤」です。

活性水で分子の結合をバラバラに分解し液状化して洗淨する。

1本で5ℓの環境洗剤が作れます。(希釈後pH11をキープ)

ミネラルと天然由来成分 100%の環境洗剤

●泡立ちが少なく、簡単拭き取り ●身体に付着しても安心 ●無臭タイプ

1・ノン・合成界面活性剤 2・ノン・蛍光増白剤 3・ノン・エデト酸塩 (EDTA) 4・ノン・塩素系化合物 5・ノン・香料

●清掃後に「インフェシャット・抗菌液」を噴霧していただくとより抗菌力を発揮します。

- ご使用方法
- ・スプレー容器をご準備いただき、当品原液を5倍に希釈した液を入れます。水 80cc+ 原液 20cc=100cc となります。
 - ・清掃した物にスプレーしていただき、布等で拭き取ってください。
 - ・まな板には噴霧して、数分経過してから洗い流してください。
 - ・洗濯用洗剤としてご使用される場合は、原液を5kgまでなら20cc、10kgまでなら30ccを投入してください。
- 消臭
- ・ゴミ箱内のゴミに直接噴霧してください。
 - ・臭いのする場所に噴霧して拭き取ってください。
- 防カビ (カビを分解)
- 塩素系物質を分解
- カルシウム沈着を分解
- タバコのヤニ等の酸化化合物を分解
- 残留農薬・ワックスを分解
- 水への汚染を防止します。

各種ポスターをご用意しております。

●院内抗菌環境を築いてください!

当院は院内抗菌環境を築いてください!

院内に設置される「インフェシャット」は、天然成分99%以上が抽出される天然由来成分「インフェシャット」で、抗菌作用があります。お子様、ご老人、アレルギー体質の方も安心してご利用いただけます。

●治療院様用

●店内抗菌環境を築いてください!

当店は店内抗菌環境を築いてください!

身体に有害な成分「アルコール・界面活性剤」は含まれていない「インフェシャット」は、天然成分99%以上が抽出される天然由来成分「インフェシャット」で、抗菌作用があります。お子様、ご老人、アレルギー体質の方も安心してご利用いただけます。

●各種店用

●施設内抗菌環境を築いてください!

当施設は施設内抗菌環境を築いてください!

身体に有害な成分「アルコール・界面活性剤」は含まれていない「インフェシャット」は、天然成分99%以上が抽出される天然由来成分「インフェシャット」で、抗菌作用があります。お子様、ご老人、アレルギー体質の方も安心してご利用いただけます。

●各種施設用

院内・施設内の除菌、ウイルス対策の必需品

インフェシャット

InfeShut®

●アルコールを使用していない。 ●塩素を使用していない。 ●界面活性剤を使用していない。

●身体に有用な成分でできている。

●室内・遊具・キッチン (冷蔵庫内OK)

お子様、ご年配者、ペット (熱帯魚、金魚) のいるお部屋で問題無くご使用いただけます。(業務用は注意事項を厳守ください。)

天然抗菌液・インフェシャットは、姉妹品の「清涼飲料水 (フルボ08)」や「化粧品 (レイコスメ)」に使用する天然成分と同じ原料を使用しております。

この天然成分 100% を使用した「清涼飲料水 (フルボ08)」は、「pH 2.8」の強酸性を示しますが、「アルカリ性食品」に分類され、フルボ酸・フミン酸を多く含む身体に優しい「有機酸」で、「違和感」なく飲用でき、清涼飲料水の安全基準に適合しています。(コーラ pH2.3、白ワイン pH2.8、赤ワイン pH3.3、缶チューハイ pH2.9)

※コーラ類はリン酸 (無機酸) を含みます。「無機酸」に比べ「有機酸」は金属と反応しにくく、高温や紫外線の影響を受けにくいのも特徴です。化粧品原料では、「保湿剤」「皮膚保護剤」としての使用用途がございます。

[なぜ!「レモン」や「梅干し」は「強酸性」なのに、「アルカリ性食品」に分類されるのか?]

「レモン汁」は「pH2.2前後」の強酸性を示しますが、「梅干」と同じく「アルカリ性食品」に分類されています。「レモン」や「梅干」を焼いて

- ### 安定した品質がインフェシャットの大きな特徴です。
- 1・高温・多湿になる炎天下の車中に30日間放置しても、pH 数値・品質が低下する事はございません。
 - 2・紫外線に数ヶ月照射されても、pH 数値・品質を低下させる事がございません。
 - 3・3年間室内で常温保存しても、pH 数値・品質を低下させる事がございません。

| インフェシャット安全性試験 (原料) | インフェシャット |
|--------------------|---------------|
| 眼 (結膜・網膜) の刺激 | 安全性を確認 |
| 一次皮膚刺激性試験 | 安全性を確認 |
| 経口毒性試験 | 安全性を確認 |
| 線維芽細胞毒性 (5%添加) | 安全性を確認 |
| pH数値 | 長期に安定 (3~5年) |
| 酸化度 | 抗酸化力を持つ |
| 抗菌機序 | ミネラル等成分・pHの複合 |
| 残留塩素・塩酸 | 不検出 |
| 活性酸素 | 水道水の4倍強の消去活性 |
| タンパク質付着時の抗菌 | 長期に抗菌維持 |
| 室内温度変化による影響 | 温度変化の影響を受けない |

■「インフェシャット」とは、インフェクション (感染) をシャット (遮断する) の意味から生まれた当社の登録商標です。

■導入実績: 医療機関、教育機関、公共施設、老健施設、養護施設金融機関、宿泊施設、飲食店等

- 成分
- 【天然アミノ酸】22種・アスパラギン酸・アラニン・アルギニン・イソロイシン・グリシン・グルタミン酸・スレオニン・セリン・α-アミノ酪酸・β-アミノイソ酪酸・β-アラニン・γ-アミノ酪酸・オルニチン・バリン・ヒスチジン・フェニールアラニン・プロリン・リジン・ロイシン・シスタチオン・ヒドロキシリジン・フォスフォセリン
- 【天然ミネラル】17種以上・カルシウム・カリウム・マグネシウム・亜鉛・マンガン・ナトリウム・ケイ素・鉄・ランタン・ストロンチウム・アルミニウム・コバルト・セリウム・ホウ素・リチウム・スカンジウム・イットリウム 他
- 【天然ビタミン類】7種・ビタミンA・ビタミンB1・ビタミンB2・ビタミンB6・ビタミンB12・ビタミンE・葉酸
- 【天然酵素】3種以上・リパーゼ・ウレアーゼ・アルコールデヒドロゲナーゼ 他

灰にし、蒸留水を加え攪拌します。上澄み液を「pH計測器」で調べると、「アルカリ性」である事が分かります。これは「カルシウム」「カリウム」「マグネシウム」「ナトリウム」のミネラル分を多く含む事で「アルカリ性」を示すようになります。

多くの「野菜」や「果物」も同じく、身体に吸入されて「アルカリ性食品」となり、弱アルカリの体液と調和されます。

インフェシャットにも、「カルシウム」「カリウム」「マグネシウム」「ナトリウム」等の「天然ミネラル」が多く含まれ、その他「天然アミノ酸」「天然ビタミン類」「天然酵素」を含有しています。

「身体に有用」な多くの成分が協調する事で、「強酸性」→「弱酸性」→「弱アルカリ」と段階に応じて変化します。

インフェシャットは、この高価な「有機酸」を原料とし、各アイテム 15%~18%の配合量で製造しております。

※環境洗剤 ISクリーン PH110=海洋性ミネラルで作られており、「天然抗菌液・インフェシャット」とは異なります。

- 4・抗菌を行いたい対象物が水分等でかなり濡れていても抗菌力を発揮しますので、水場、洗面場、トイレ、厨房・キッチン・院内の什器・診察台周辺の除菌に最適です。
 - 5・抗菌を行いたい対象物に、有機物 (タンパク質・脂質) が付着していても、抗菌力を維持します。
- (※希釈タイプでは、1・2・3は原液に対する評価になります。)
- (※外部からの影響で容器が劣化する事による品質低下は含みません。)
- (※使用環境で容器内にカビ菌や酵母菌が侵入した場合は含みません。)
- (※5で、抗菌対象物の汚れが極端な場合は除きます。)

※製造時に、「水道水」を使用しますと「簡単なる過装置」では「塩素」が残ります。

※インフェシャットは、逆浸透膜でろ過した高価な「RO水」を使い製造しております。

※安全性試験は、インフェシャットの原料を検査した結果となります。

※PH16 (ハイパワータイプ)、PH23・PH25 (希釈タイプ) は、業務使用に適するよう「酸性度」を上げて加工しており、「刺激性試験」において左記の表とは異なり、刺激感がございます。PH23・PH24は希釈していただく事で、他のアイテムと同じく刺激性が軽減致します。

※PH110は、「海洋性ミネラル」を主原料 (水以外) と使用しており、左記の表とは異なりますので紹介ページでご確認ください。

A2 AnionAID® 「インフェシャットの成分」は「電子供給」能力があり、「銅」が自身の電子充填加工 電子で「ウイルスや菌」を制御するのと同じ特性を有しています。

- ご案内無しに容器を変更する場合がございますので、予めご了承ください。
- インフェシャットシリーズは、各治療院様が運営されるウェブ販売サイトへの掲載をご遠慮頂いております。何卒宜しくお願い致します。

インフェシャット PH16 (ご使用に際しては、スプレー容器等が必要になりますので、予めご準備ください。)

A2 AnionAID®
電子充填加工

PH16



New

ハイパワータイプ

インフェシャット PH16
(pH1.6~1.7)
1000cc

希釈せずそのままご使用ください。

希望小売価格 **4,800円**(税別)

「インフェシャット・ハイパワータイプ」は、pHを2.0以下の「pH1.6~1.7」で仕上げた、広範囲をカバーする次世代を見据えた抗菌液です。外部からの侵入を遮断するために開発され、食中毒対策にもご活用いただけます。集中的な抗菌を行いたい、キッチン(厨房)、玄関口、靴底、共同トイレ、脱衣場等、他のアイテムと同じく、水場や熱に強く、使用する場所を選びません。業務でご使用いただくために酸性を強化しており、他のアイテムに比べ刺激性が低いです。謝って目や口に入り、違和感がある場合は、流水で十分洗い流してください。緩やかですが、金属を腐食させる場合がありますので、金属に噴霧した場合は拭き取りをお勧め致します。

インフェシャット PH21

A2 AnionAID®
電子充填加工

PH21



導子用スポンジ・粘着パッド用抗菌液

インフェシャット PH21
(pH2.0~2.1)
250cc

低周波等の「導子用スポンジ」や「粘着パッド」の抗菌と長持ちにご活用ください。

希望小売価格 **1,000円**(税別)



本液が「導子用スポンジ」や「粘着パッド」に残っていても、安心して装着していただけます。「粘着パッド」の粘着力を回復させ長持ちさせてくれます。

■粘着パッドにご使用の場合

1・ご使用後に粘着パッドに軽く噴霧してください。 2・噴霧後に付属のビニールシートに張り付けてください。 3・貼り付けた間に、抗菌と粘着力の回復を行います。

■導子用スポンジ

1・ご使用後に導子用スポンジを水洗いしてください。 2・軽く絞り、インフェシャット導子用をスポンジに噴霧してください。 3・数分後には、次の患者様にご使用いただけます。 ※水洗い無しで連続使用される場合は、多めに噴霧してください。

インフェシャット マスク用

A2 AnionAID®
電子充填加工

マスク用

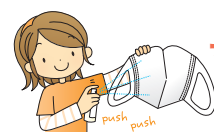


マスク用抗菌液 業務用

インフェシャット
(pH2.2~2.3)
500cc

マスク用抗菌液のお得な業務用タイプです。施設内での大量消費に適しています。500回以上使用していただけます。

希望小売価格 **2,900円**(税別)



マスク用抗菌液はインフェシャットが 世界で初めて開発しました。

口近辺に接する抗菌液は圧倒的な安全性が求められます。市販されているものにはマスク用抗菌液として適さない物が数多くあります。必ず使用されている成分を調べてください。

インフェシャット マスク用は製造工程の安全性に細心の注意を払い製造しております。お子様からご年配の方まで安心してご使用いただけます。1本で500回以上ご使用いただけます。

インフェシャット PH22

A2 AnionAID®
電子充填加工

PH22



プレミアム(集中抗菌)

インフェシャット PH22
(pH2.1~2.2)
1000cc

インフェシャットの成分特性を最大限に引き出したプレミアムタイプです。

希望小売価格 **3,900円**(税別)



詰替え用 プレミアム(集中抗菌)

インフェシャット PH22
1000cc

希望小売価格 **3,700円**(税別)

プレミアム集中抗菌は、ミネラル、アミノ酸、酵素、ビタミン類の配合量と高品質な成分を使用したクラシックタイプのインフェシャットです。2006年より長年ご愛用いただいております。「ロングセラー商品」です。合成化学物質、アレルギー、アトピー等が気になる方に多くご愛用いただいております。

インフェシャット PH22

A2 AnionAID®
電子充填加工

PH22



プレミアム(トイレ・便座用)

インフェシャット PH22
(pH2.1~2.2)
1000cc

希望小売価格 **3,900円**(税別)



詰替え用 プレミアム(トイレ・便座用)

インフェシャット PH22
1000cc

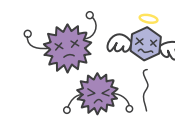
希望小売価格 **3,700円**(税別)

デリケートな皮膚の接触を考えた、高品質の抗菌液です。持続性にも優れ、濡れた状態、有機物で汚れた状態でも抗菌力を発揮します。

2006年より長年ご愛用いただいております。「ロングセラー商品」です。



インフェシャット 希釈タイプ(業務用)



インフェシャット PH23

(ご使用に際しては、スプレー容器等が必要になりますので、予めご準備ください。)

A2 AnionAID®
電子充填加工

PH23



集中抗菌・業務用希釈タイプ (10倍希釈)

インフェシャット PH23
(pH2.3~2.4)
1000cc (計量カップ付き)

水900ccに対してPH23を100cc加えてください。
(水の量に対してPH23を約11%加えてください。)

希望小売価格 **5,900円**(税別)

インフェシャット PH25

(ご使用に際しては、スプレー容器等が必要になりますので、予めご準備ください。)

A2 AnionAID®
電子充填加工

PH25



施設内・業務用希釈タイプ (15倍希釈)

インフェシャット PH25
(pH2.5~2.6)
1000cc (計量カップ付き)

水930ccに対してPH25を70cc加えてください。
(水の量に対してPH25を7.5%加えてください。)

希望小売価格 **5,900円**(税別)



広範囲の抗菌に適しています。

施設内、院内、店舗内、トイレ内、什器等の抗菌に最適です。インフェシャット PH25 が1本(1ℓ)で15ℓの抗菌液を作ることができます。1日に300cc施設内に噴霧しても、1本で50日ご使用いただけます。遮断用ビニールシート、アクリル板、カーテン、床面、机上、車内の抗菌に適しています。身体に付着しても、洗い流し、拭き取りは不要です。緩やかですが金属を腐食させる場合がございますので、金属に噴霧した場合、拭き取っていただく事をお勧めします。

1,000cc当たり 393円
100cc当たり 40円

院内散布、大型施設でも安心のランニングコストです。

インフェシャット PH27

A2 AnionAID®
電子充填加工

PH27



加湿器用・希釈タイプ [業務用限定品] (36倍希釈)

インフェシャット PH27
(希釈後 pH2.7~2.8)
1000cc (計量カップ付き)

水972ccに対してPH27を28cc加えてください。
(水の量に対してPH27を2.8%加えてください。)

希望小売価格 **6,200円**(税別)



医療機関・業務施設・院内専用 (ご家庭用での使用は出来ません。)

院内設備・什器備品・床面や机上の抗菌を加湿器を使用し効率良く行う事が出来ます。業務用施設向きに開発された製品で、ご家庭内での使用は出来ませんので、予めご了承ください。

■加湿器の選択

1・超音波式でご使用ください。 2・温熱式の噴霧器では使用しないでください。 3・噴霧量の強弱がある機種は「弱」でご使用ください。 4・間欠式が装備されたものは、「間欠」でご使用ください。 5・最小の噴霧量でご使用ください。 6・ハイブリット機能があるタイプは、温熱を使わないで、超音波式のみでご使用ください。 7・出来れば天井へ向かって吹き出すタイプの、煙突タイプをお勧め致します。

1,000cc当たり 173円 100cc当たり 17円

※製品裏面に「ご使用方法」を記載しております、必ず厳守してください。

◎エンペロープを持つある種のウイルスに対し、pH2.5の酸性水が70%アルコールの約3倍の不活化スピードがあるとの研究報告がございます。

■希釈を行う場合のご注意点

- 1・希釈する水の価格は上記コスト計算式に含まれておりません。
- 2・浄水器(脱塩素レベル)で濾過された水か、RO水(逆浸透膜ろ過水)での希釈をお勧め致します。
- 3・直接水道水で希釈した場合、水道水内の不純物が浮遊し、塩素臭が残りますので行わないでください。
- 4・2~3日で使用できる量を PH27 は当日使用分のみを希釈してご

使用ください。

- 5・希釈した液を長期間放置しますと、浮遊物が発生する場合がございます。発生した場合は液を廃棄し、新たに液を作り直してください。
- 6・容器が汚れていると、浮遊物が発生する場合がございますので、清潔な容器をご使用ください。
- 7・インフェシャットが希釈した水内の雑菌と反応しますと、浮遊物が発生する場合がございます。その場合、液を廃棄してから容器を洗浄し、再度希釈し直してください。