

浜田市地域定住住宅

物件名	寺組住宅 1号棟 B				
所在地	島根県浜田市弥栄町長安本郷441番地3				
構造	木造2階建	建築年度	H12年築	床面積	87.16㎡
間取	2LDK	駐車場	有	駐車場料金	無
家賃	22,000円	敷金	66,000円	保険料(2年間)	希望者
付属設備	給湯／プロパンガス／水洗(洋)・バス・シャワー／ケーブルTV／車庫				



玄関



リビング



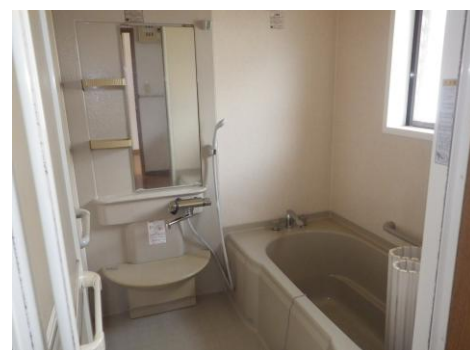
キッチン



2階 和室



2階 洋室



浴室

1F



2F

