

特許出願中

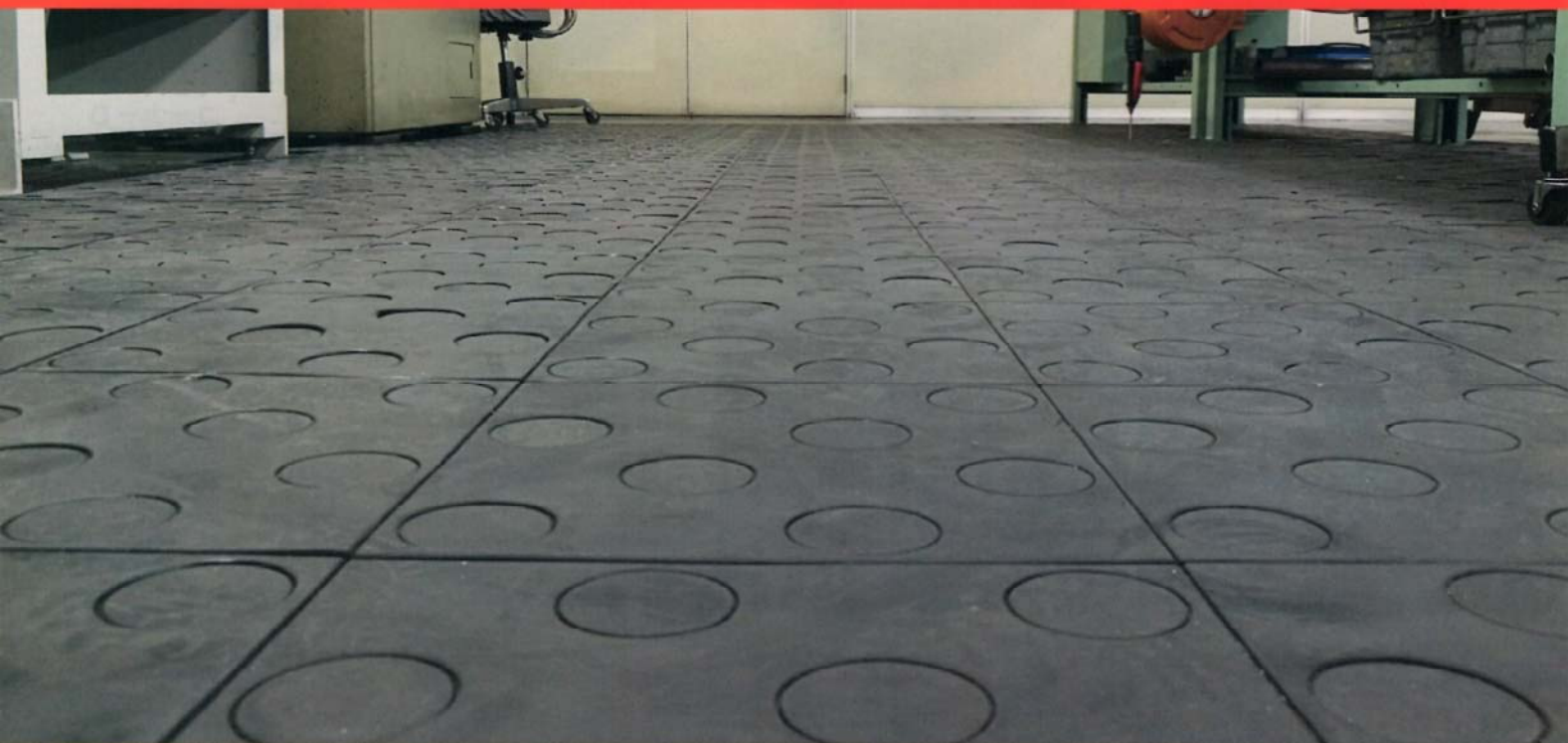
ポタン

牡丹マット

強勘合性連結マット

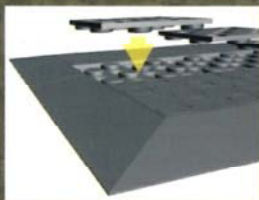
特殊なはめあわせ構造で外れない・ズレない、はげしい使用にも耐えるゴム製マット

床材や通路材、ハンブ等として簡単に施工できるはめ込み型ゴムマットです。持ち運び、保管がしやすく、施工が簡単で撤去も容易に出来ます。台車やフォークリフトがマット上を走行してもバラバラになりにくい構造になっています。



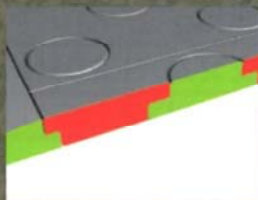
施工性

並べて凹凸を組合わせるだけの簡単施工。自由に組み合わせ長さ、幅を変更可能。



勘合性

凹凸が上下で噛合い固定されるため外れにくい。



追従性

柔軟なゴムは多少の不陸にも追従し設置が可能。衝撃を緩和し外れにくい。



安全性

端部はスローブ形状でつまづきにくい。



保管性

持ち運びや保管時は凹凸を組合わせてコンパクト形状に。



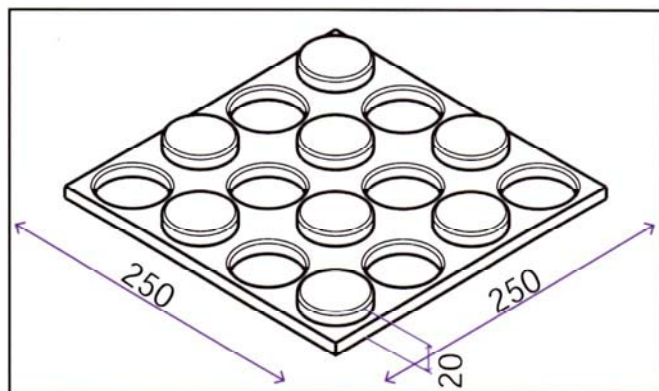
耐久性

高耐候性の割れにくい合成ゴムを用いており、屋外利用も可能。



基本形状

<ベース部分>



<スロープ部分>



スロープ A



スロープ B



コーナー C



コーナー D

用途例

<使用イメージ>



作業エリア

- ・落下物の破損防止
- ・足腰の負担軽減

重量物運搬箇所

- ・フォークリフト利用
- ・重量物運搬台車

減速ランプ

- ・交差点のスピード軽減
- ・一時停止箇所

仮設マット

- ・イベント会場
- ・工事現場

仕様

製品形状	長さ 250mmx 幅 250mmx 高さ 20mm	
重量	約 800g	
材質	合成ゴム (EPDM)	
特性	強度	9MPa 以上
	伸び	300% 以上
	硬度	A60 ± 5
	耐候性	紫外線劣化に耐性 (サンシャインウェザメータによる促進劣化試験を実施)
	耐寒性	-40℃ 衝撃試験でキレツ無し

※本カタログの内容は変更する場合があります。

価格・納期などの詳細につきましては、下記までお問い合わせください。