

# 施設のご紹介

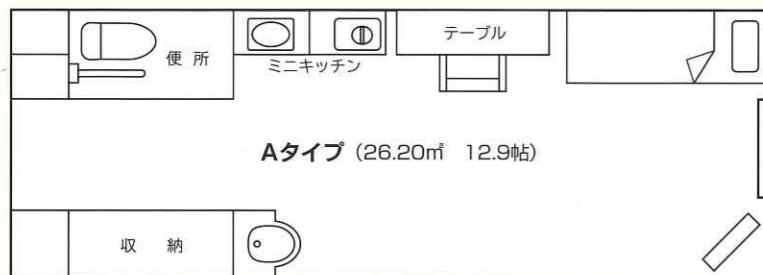
## Aタイプ



トイレ



洗面台



## Bタイプ



キッチン・洗面台



浴室



## ◆ 共有施設



食堂



エレベーター

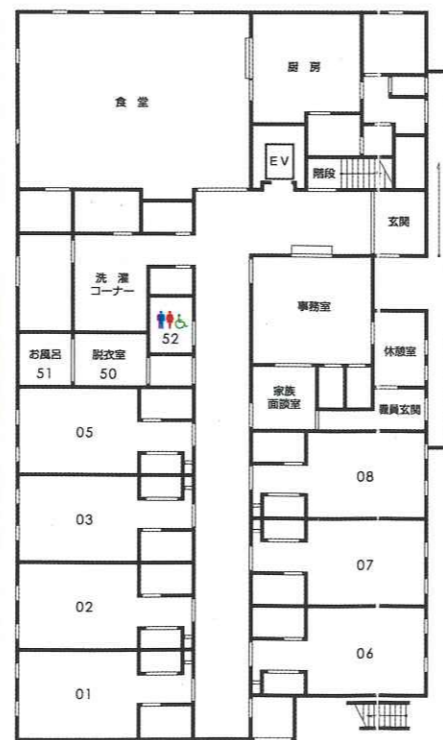


家族面談室



共同浴室

## ◆ 館内図



1F



2F

## 対象となられる方

介護保険で、**要介護**(要支援は対象外)と認定された方  
地域密着型の為、苦小牧市にお住いの方(住民票がある方)

## 協力医療機関

- ・医療法人社団 加藤胃腸科内科クリニック
- ・医療法人社団 生き生き会 光洋いきいきクリニック
- ・医療法人社団 苦仁会 桜木ファミリークリニック
- ・医療法人社団 嵩仁会 苦都病院
- ・医療法人社団 太陽会 おひさまスマイル歯科

## 協力調剤薬局

- ・クルミ薬局若草店  
苦小牧市若草町5丁目10番24号  
TEL (0144)31-5760

## 理美容

- ・理容 カットハウス ロイヤル
- ・美容 AUDREY (オードリー)