

# IKETECH SUS

Stainless Steel

# WATER TANK

池田テクニカル株式会社  
*Ikeda Technical Co., Ltd.*

## SUS製水槽



스테인리스 패널형 물탱크



# SUS製水槽施工写真

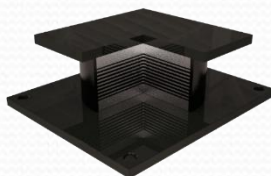


# SUS製水槽耐震パッド

## 地震探査ベースフレーム(メインサポート)

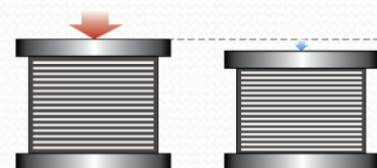
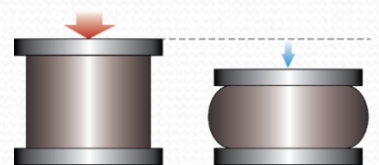
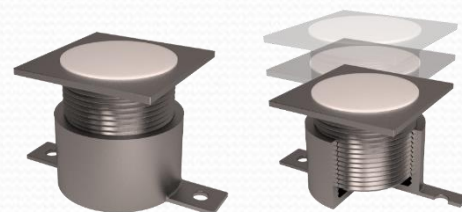
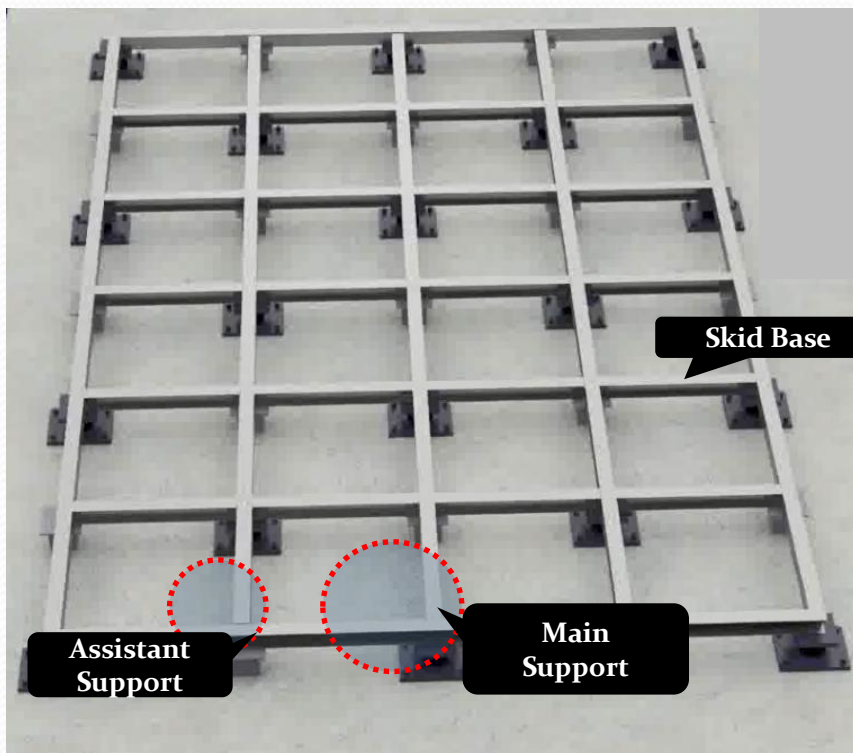


- 垂直荷重(50kN~500kN)
- ゴムの復元力による残留変位がほとんどない
- 腐食がなくメンテナンスが容易
- ゴムと天板と底板の間のボルト締め接続

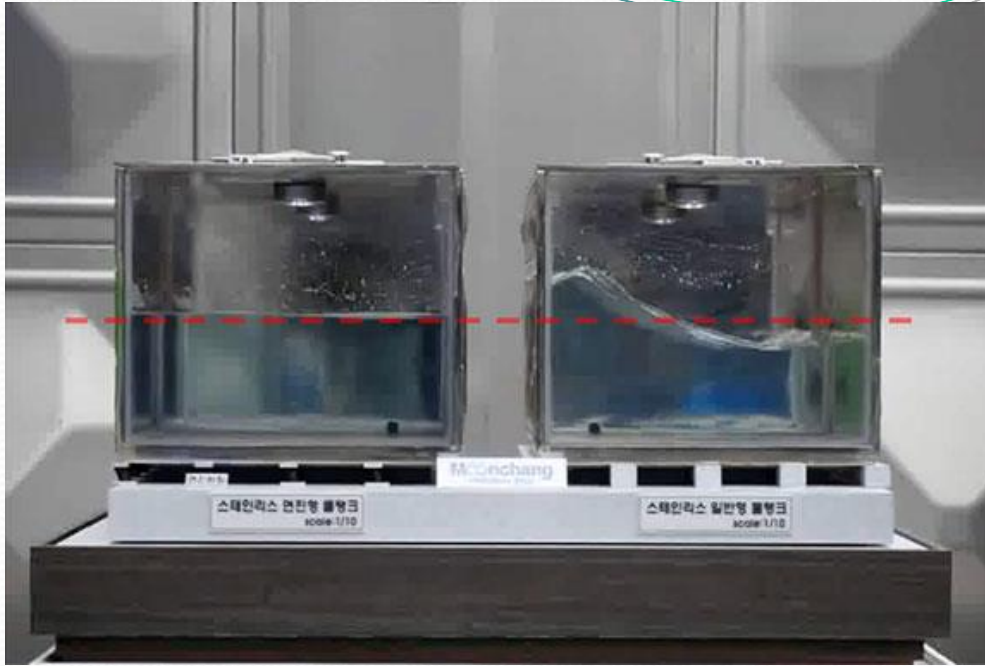


### アシスタントサポート

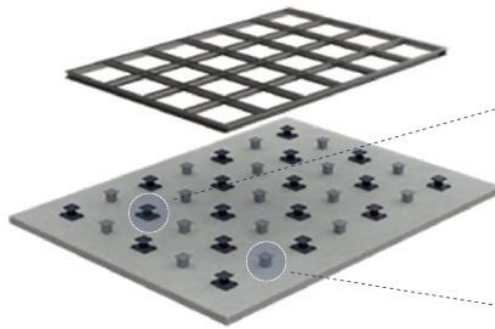
- 水槽の水平力制御
- 摩擦係数の低いPTFEパッドの採用



# 地震探査ベースフレーム(メインサポート)



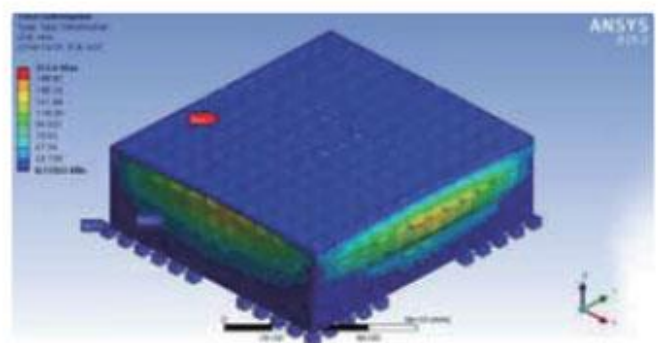
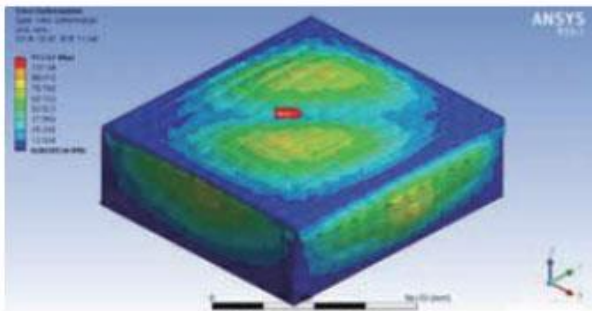
## Assistant Support



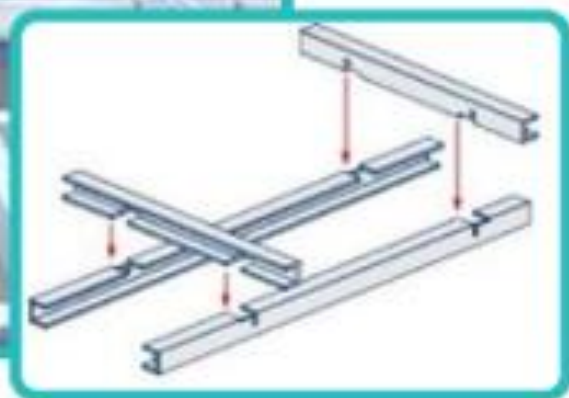
01. Seismic Isolation Support



02. Auxiliary Support



# SUS製水槽構造

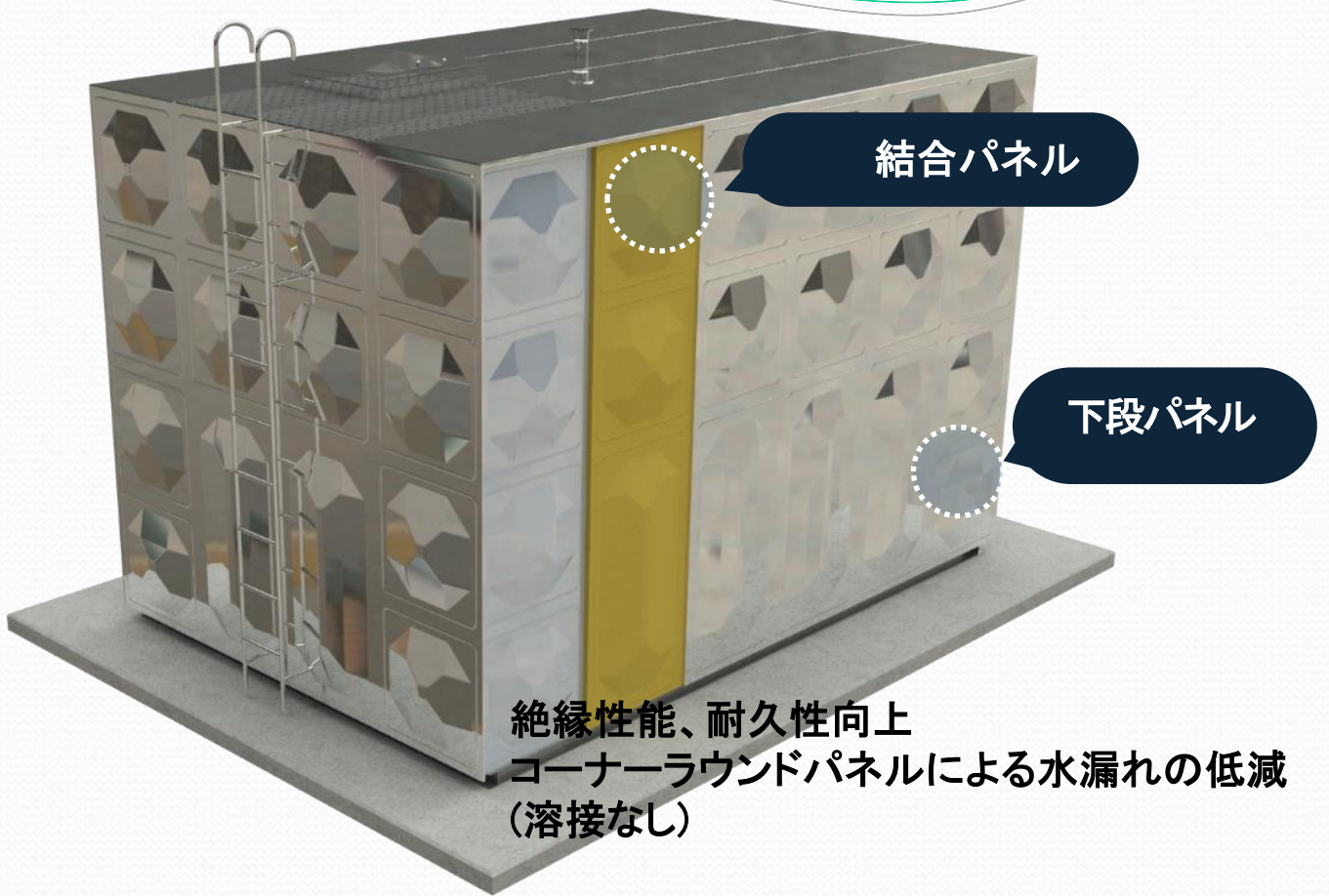


床面チャンネル

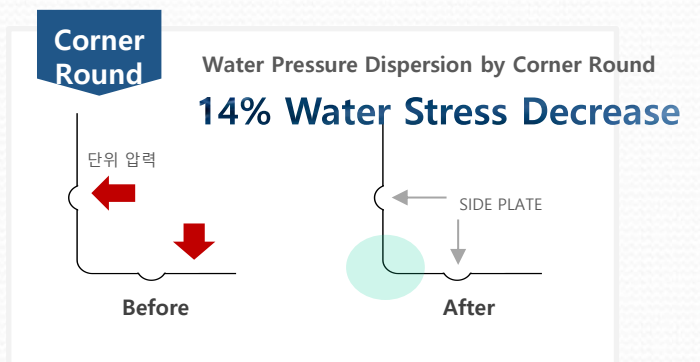
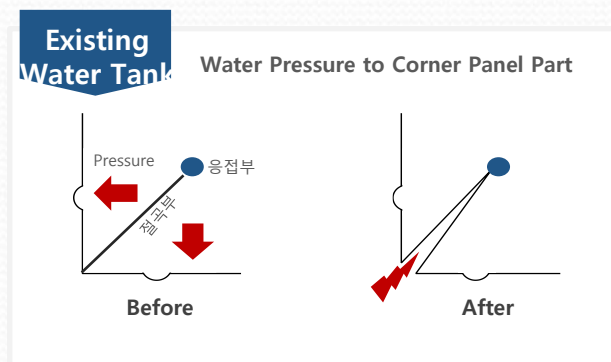
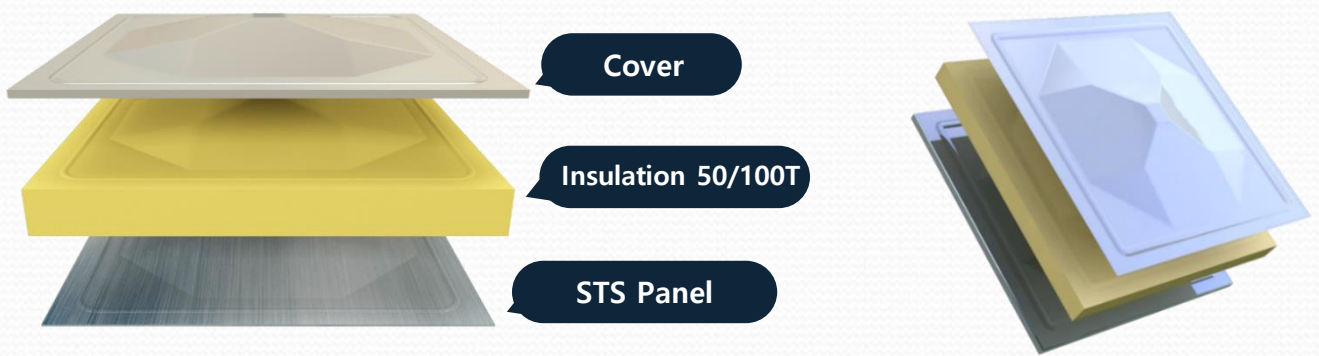


スライド式マンホール

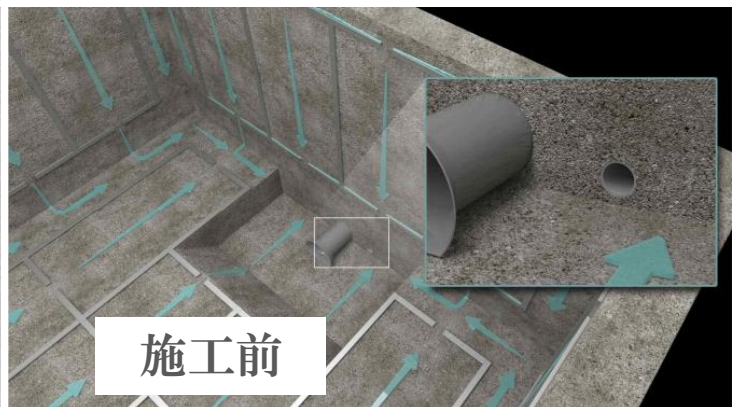
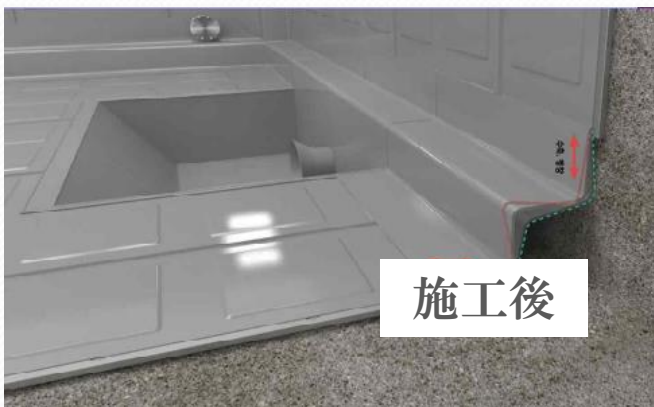
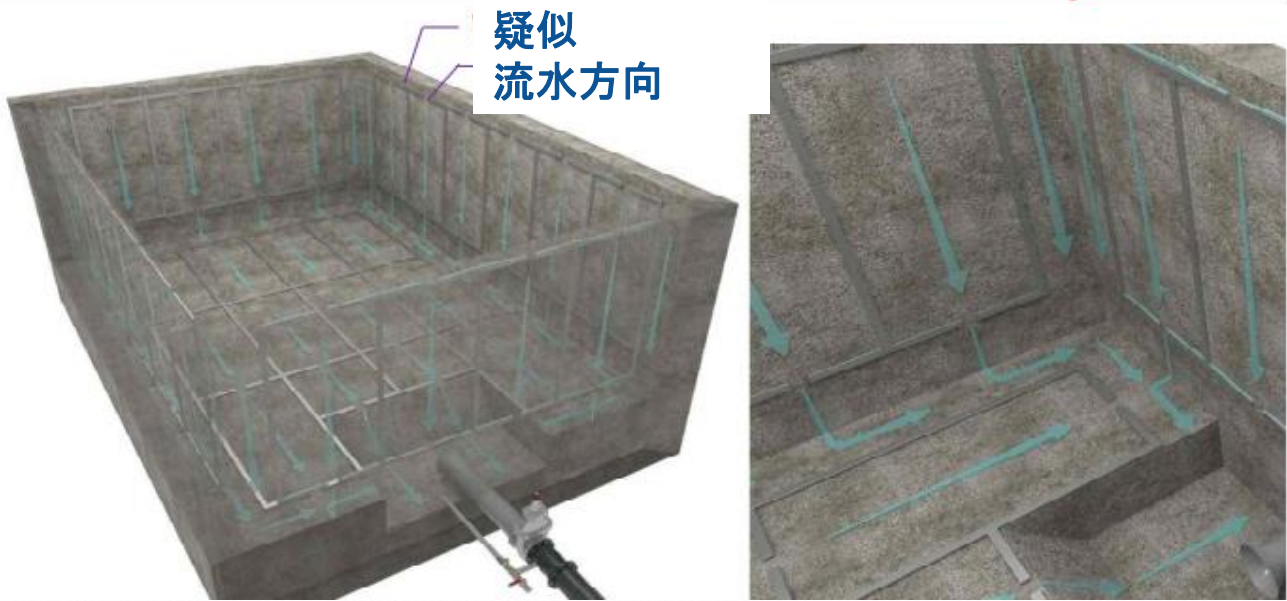
# SUS製水槽構造



## 断熱カバー - 複合3層パネル



# コンクリート水槽のステンレスライニング工法





建設業許可：東京都知事許可(般-27)第143805号

【お問合せ先】 **池田テクニカル株式会社**

〒136-0074 東京都江東区東砂七丁目17番22号

ニューハイツ砂町102号

TEL:03-5244-4785 FAX:03-5244-4786

E-mail: [tokyo.Japan@geo-max.co.jp](mailto:tokyo.Japan@geo-max.co.jp)

URL: <http://ikedatechnical.hp.gogo.jp>

販売代理店