

内管工事費の参考額

五所川原ガス株式会社

五所川原ガス株式会社

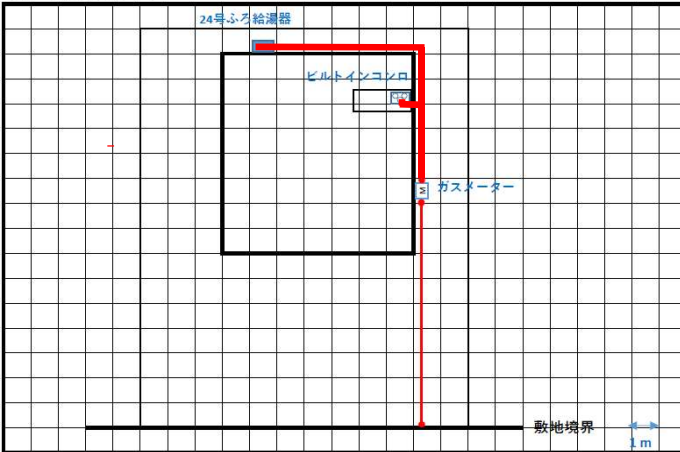
見積書

2024年4月1日

項目	サイズ	数量	単位	単価	金額
PE管 (ポリエチレン管)	25A	9.0	m	1,670	15,030
SGP管 (鋼管)	25A	2.0	m	6,120	12,240
フレキ管	25A	4.0	m	2,160	8,640
フレキ管	20A	8.0	m	1,600	12,800
フレキ管	15A	1.0	m	1,320	1,320
メーターガス栓	25A	1.0	個	4,100	4,100
機器接続ガス栓 L型 (おねじ付)	15A	1.0	個	4,280	4,280
機器接続ガス栓 I型	20A	1.0	個	5,200	5,200
トラジッションメカエルボ (一式)	25A	1.0	式	7,400	7,400
PE管用 EFソケット	25A	2.0	個	730	1,460
フレキ管用 片ねじソケット	25A	1.0	個	4,100	4,100
フレキ管用 分岐チー	25×15×20	1.0	個	8,530	8,530
壁貫通カバー	15A	1.0	個	620	620
配管保護管	36A	4.0	m	800	3,200
配管保護管	28A	8.0	m	600	4,800
小計					93,720
消費税					9,372
合計					103,092

消費税率 10%	対象額 (税抜)	93,720	消費税	9,372
----------	----------	--------	-----	-------

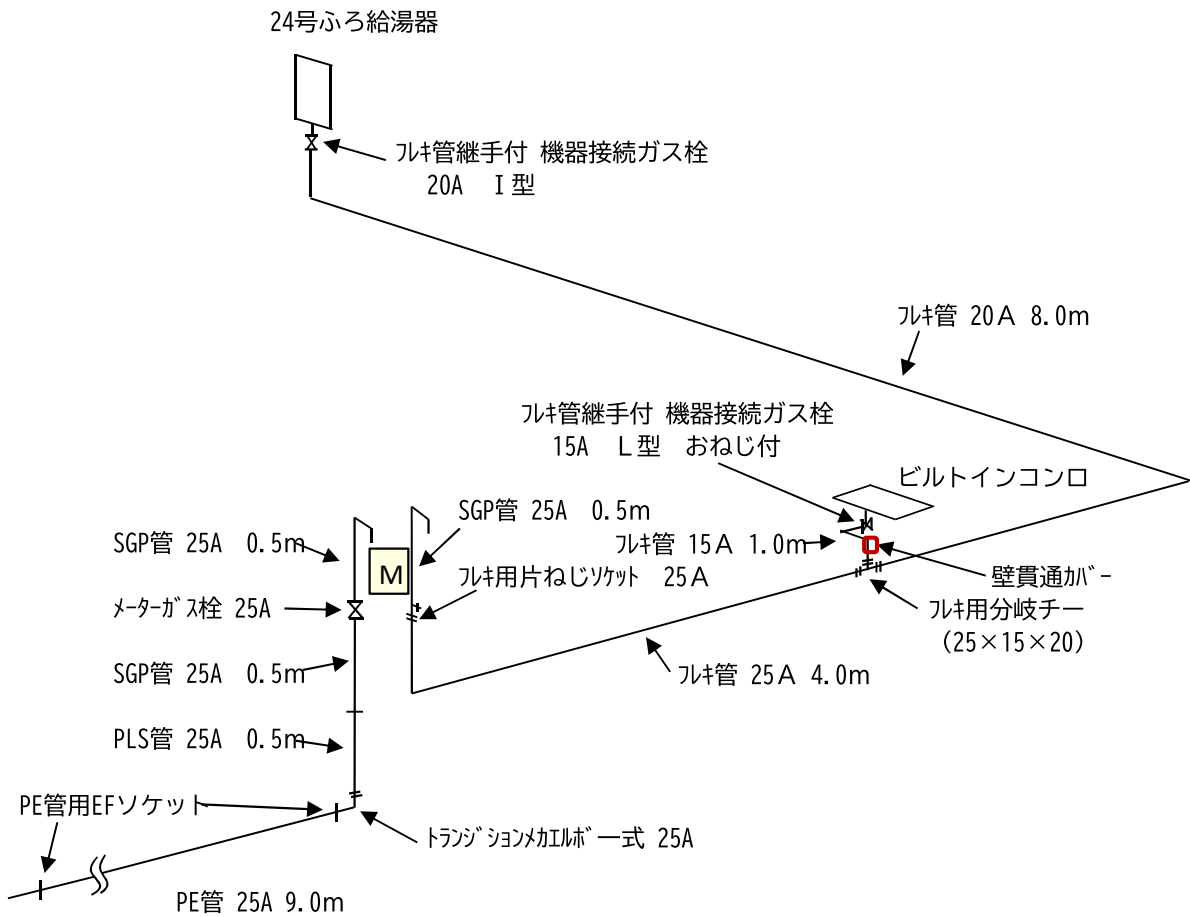
内管工事見積用平面図



見積り条件

- ・ 新築の戸建木造住宅
- ・ ガス機器：2台
(設計対象は、以下のガス流量とする)
- ① 24号ふろ給湯器
(ガス消費量(ガス流量)⇒給湯3.71m³/h、風呂0.92m³/h)
- ② ビルトインコンロ
(ガス消費量(ガス流量)⇒バーナA0.35m³/h、バーナB0.35m³/h)
- ・ ガスメーターまでは、PE管の埋設配管(延長9m)
- ・ ガスメーター以降は、フレキ管の露出配管
- ・ 機器接続工事は見積りに含む
(ガス栓は機器接続ガス栓)
- ・ 外壁貫通における穴あけ及び補修は見積りに含まない

アイソメ図



- ※ PE管には、工賃・運搬費等が含まれます。
- ※ SGP管には、工賃・運搬費・PLS管・継手類・支持金具等が含まれます。
- ※ フレキ管には、工賃・運搬費等が含まれます。

内管工事費計算書

2024年4月1日

管種	口径	単価 (円/m)	税込単価 (円/m) (消費税率10%)	備考
ポリエチレン管 (PE管)	25A	1,670	1,837	継手類含まず
ポリエチレン管 (PE管)	30A	1,830	2,013	継手類含まず
鋼管 (SGP管)	15A	5,130	5,643	継手類・被覆管 (立上り部) 含む
鋼管 (SGP管)	20A	5,440	5,984	継手類・被覆管 (立上り部) 含む
鋼管 (SGP管)	25A	6,120	6,732	継手類・被覆管 (立上り部) 含む
鋼管 (SGP管)	30A	7,680	8,448	継手類・被覆管 (立上り部) 含む
フレキ管	15A	1,320	1,452	継手類含まず
フレキ管	20A	1,600	1,760	継手類含まず
フレキ管	25A	2,160	2,376	継手類含まず

- ※ メーターガス栓、各ガス栓、フレキ管継手、ポリエチレン管継手、トラジッション継手等は含まれていませんので単価表を参照してください。
- ※ 見積延長は0.5m単価で計算し端数は切り捨てます。ただし、全延長が0.5m未満の場合は0.5mといたします。
- ※ 土木作業費等は、含みません。必要となった場合は、見積書もしくは請求書の写しを添付して別途請求いたします。
- ※ 新設配管の場合に限り、ストーブ用ガスコンセント設置の場合、一箇所目のガスコンセントをガス配管分岐からガスコンセント設置までを1,000円（税抜き）にいたします。ただし、その他のガス使用設備があること。（分岐からガスコンセントまでの延長が5.0mまでとする。）
- ※ 撤去工事費
軽微な撤去工事は、使用材料（管材価格表参照）に労務費を加算し、見積り額といたします。
- ※ 標示に無い、製品・規格・工法・その他等が発生する場合は、別途協議いたします。