

内管工事費の参考額

五所川原ガス株式会社

五所川原ガス株式会社

見積書

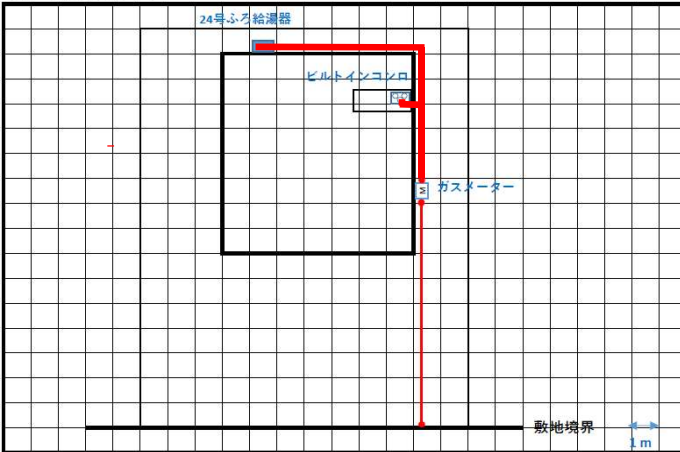
2023年10月1日

| 項 目 | サイズ | 数量 | 単 価 | 金 額 |
|------------------|----------|-----|-------|---------|
| PE(ポリエチレン)管 | 25A | 9.0 | 1,670 | 15,030 |
| SGP管 | 25A | 2.0 | 6,120 | 12,240 |
| フレキ管 | 25A | 4.0 | 2,160 | 8,640 |
| フレキ管 | 20A | 8.0 | 1,600 | 12,800 |
| フレキ管 | 15A | 1.0 | 1,320 | 1,320 |
| メーターガス栓 | 25A | 1.0 | 3,700 | 3,700 |
| 機器接続ガス栓 L型(おねじ付) | 15A | 1.0 | 3,720 | 3,720 |
| 機器接続ガス栓 I型 | 20A | 1.0 | 4,530 | 4,530 |
| トラジッションメカエルボ(一式) | 25A | 1.0 | 7,400 | 7,400 |
| ポリエチレン管用 EFソケット | 25A | 2.0 | 730 | 1,460 |
| フレキ管用 片ねじソケット | 25A | 1.0 | 4,100 | 4,100 |
| フレキ管用 分岐チー | 25×15×20 | 1.0 | 7,960 | 7,960 |
| 壁貫通カバー | 15A | 1.0 | 620 | 620 |
| 配管保護管 | 36A | 4.0 | 800 | 3,200 |
| 配管保護管 | 28A | 8.0 | 600 | 4,800 |
| 小 計 | | | | 91,520 |
| 消 費 税 | | | | 9,152 |
| 合 計 | | | | 100,672 |

内訳(「※」は、軽減税率対象であることを示します。)

| | | | | |
|----------|---------|--------|-------|-------|
| 10 % 対 象 | 対象額(税抜) | 91,520 | 消 費 税 | 9,152 |
| 8 % 対 象 | | | | |

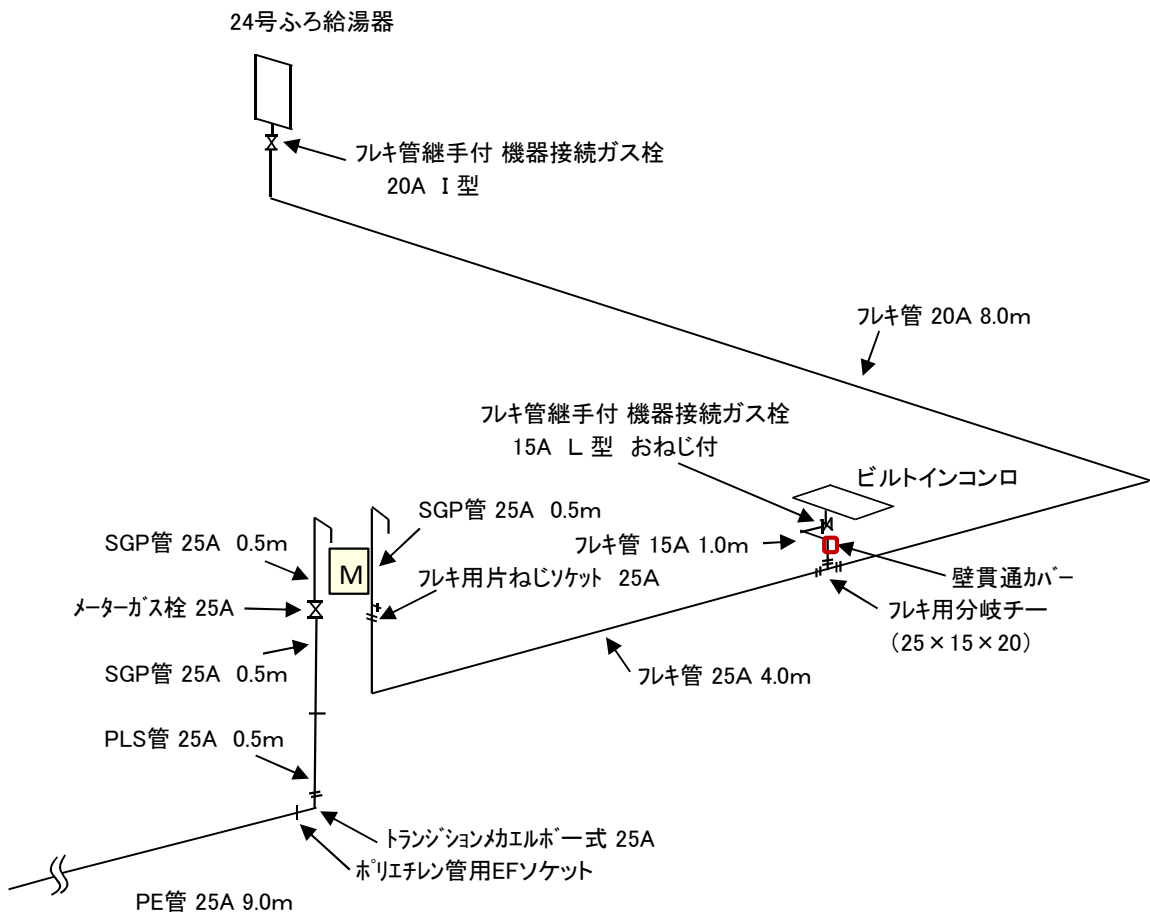
内管工事見積用平面図



見積り条件

- ・ 新築の戸建木造住宅
- ・ ガス機器: 2台
(設計対象は、以下のガス流量とする)
- ① 24号ふろ給湯器
(ガス消費量(ガス流量)⇒給湯3.71m³/h、風呂0.92m³/h)
- ② ビルトインコンロ
(ガス消費量(ガス流量)⇒バーナA0.35m³/h、バーナB0.35m³/h)
- ・ ガスメーターまでは、PE管の埋設配管(延長9m)
- ・ ガスメーター以降は、フレキシ管の露出配管
- ・ 機器接続工事は見積りに含む
(ガス栓は機器接続ガス栓)
- ・ 外壁貫通における穴あけ及び補修は見積りに含まない

アイソメ図



- ※ PE管には、工賃・運搬費等が含まれます。
- ※ SGP管には、工賃・運搬費・PLS管・継手類・支持金具等が含まれます。
- ※ フレキシ管には、工賃・運搬費等が含まれます。

内管工事費計算書

2023年10月1日

| 管 種 | 口 径 | 単価(円/m) | 税込単価(円/m) (消費税率10%) | 備 考 |
|--------------|-----|---------|------------------------|-----------------|
| ポリエチレン管(PE管) | 25A | 1,670 | 1,837 | 継手類含まず |
| ポリエチレン管(PE管) | 30A | 1,830 | 2,013 | 継手類含まず |
| 鋼管(SGP管) | 15A | 5,130 | 5,643 | 継手類・被覆管(立上り部)含む |
| 鋼管(SGP管) | 20A | 5,440 | 5,984 | 継手類・被覆管(立上り部)含む |
| 鋼管(SGP管) | 25A | 6,120 | 6,732 | 継手類・被覆管(立上り部)含む |
| 鋼管(SGP管) | 30A | 7,680 | 8,448 | 継手類・被覆管(立上り部)含む |
| フレキ管 | 15A | 1,320 | 1,452 | 継手類含まず |
| フレキ管 | 20A | 1,600 | 1,760 | 継手類含まず |
| フレキ管 | 25A | 2,160 | 2,376 | 継手類含まず |

※ メーターガス栓、各ガス栓、フレキ管継手、ポリエチレン管継手、トラジッション継手等は含まれていませんので単価表を参照してください。

※ 見積延長は0.5m単価で計算し端数は切り捨てます。ただし、全延長が0.5m未満の場合は0.5mといたします。

※ 土木作業費等は、含みません。必要となった場合は、見積書もしくは請求書の写しを添付して別途請求いたします。

※ 撤去工事費

軽微な撤去工事は、使用材料(管材価格表参照)に労務費を加算し、見積り額といたします。

※ 標示に無い、製品・規格・工法・その他等が発生する場合は、別途協議いたします。