



# 環境報告書

## 2013 年度（平成 25 年度）

株式会社スリーエフコーポレーション

---

### 報告対象期間

平成 25 年 4 月～平成 26 年 3 月

---

株式会社スリーエフコーポレーションでは、平成 24 年 9 月の株式会社化、さらには平成 25 年 12 月の本社移転を機に、事業活動状況や事業活動に伴う環境負荷の状況などを「環境報告書」として公開し、より一層地域に根ざした事業を行っていく所存です。

今後ともご指導・ご鞭撻のほどよろしくお願い申し上げます。

お問い合わせ先: 総務部 担当 北井 電話: 072-811-3522

## 【環境方針】

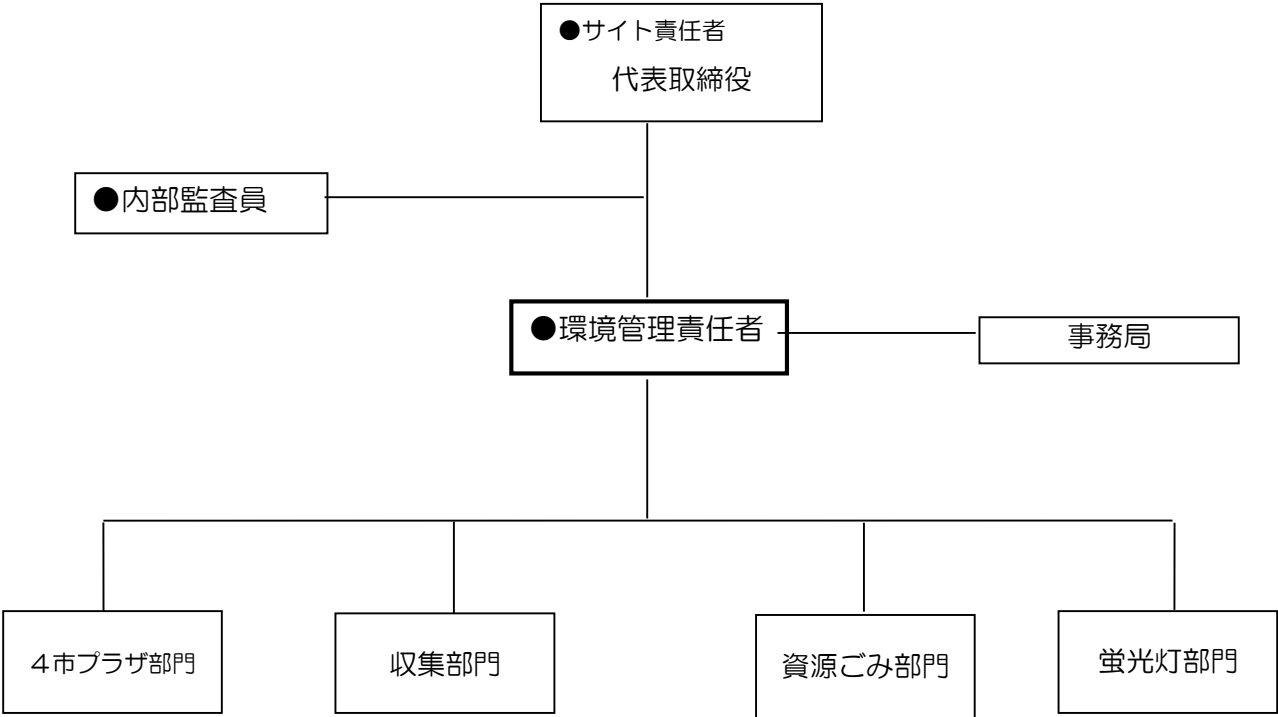
- 1、 弊社の事業活動における、ISO14001 の要求を満たす環境マネジメントシステムを制定し、確実に実行・維持するために役割と責任を明確にし、循環型社会の構築につながるよう継続的な改善に努めます。
- 2、 資源リサイクル業に関わる事業活動が、環境に与える影響に配慮し環境汚染の予防に努めます。
- 3、 環境マネジメントシステムの運用にあたっては、環境側面に関わる環境法令、条例及びその他の要求事項を順守します。
- 4、 事業活動に伴う環境側面のうち、技術的・経済的に可能な範囲で環境目標の設定を行い、定期的に見直しを行います。
- 5、 事業活動を通して資源のリサイクル推進を行なうと共に、環境フェスティバル、エコ・フェスタに参加し、パネル展示などで周辺への環境問題の啓発に努めます。
- 6、 この環境方針は、文書化して弊社と共に、働く全ての人に教育・訓練を通じて周知徹底し、外部に対しても公表します。

制定：2005年4月1日

改訂：2012年11月21日

株式会社 スリーエフコーポレーション  
サイト責任者  
代表取締役 池田 浩

# 環境管理組織図



## 環境管理活動実施状況

### 【取り組み管理目標状況】

対象部門	長期目標	目標			実績	2013年度				年計
		上期	下期	年間		第一四半期	第二四半期	第三四半期	第四四半期	
収集部門	2016年までに収集車の走行1km当りのガソリン使用量を7%削減する	0.316ℓ/km	0.316ℓ/km	0.316ℓ/km	計画 (ℓ/km)	0.316	0.316	0.316	0.316	0.316
					実績 (ℓ/km)	0.313	0.320	0.318	0.313	0.316
					達成率	100.9%	98.8%	99.5%	101.1%	100.0%
蛍光灯部門	2016年までに収集車の走行1km当りのガソリン使用量を5%削減する	0.111ℓ/km	0.111ℓ/km	0.111ℓ/km	計画 (ℓ/km)	0.111	0.111	0.111	0.111	0.111
					実績 (ℓ/km)	0.107	0.114	0.111	0.109	0.110
					達成率	104.1%	97.1%	100.0%	101.8%	100.7%
4市サイクルプラザ部門	ペットボトルリサイクルの資源化率の向上 2016年までに資源化率を5%アップさせる	4%向上目標（月間での目標数値が変動）	4%向上目標（月間での目標数値が変動）	4%向上目標（月間での目標数値が変動）	計画	5.4%	7.1%	6.0%	5.9%	6.1%
					実績	5.5%	7.0%	6.0%	6.1%	6.2%
					達成率	101.7%	98.9%	99.1%	103.0%	100.6%

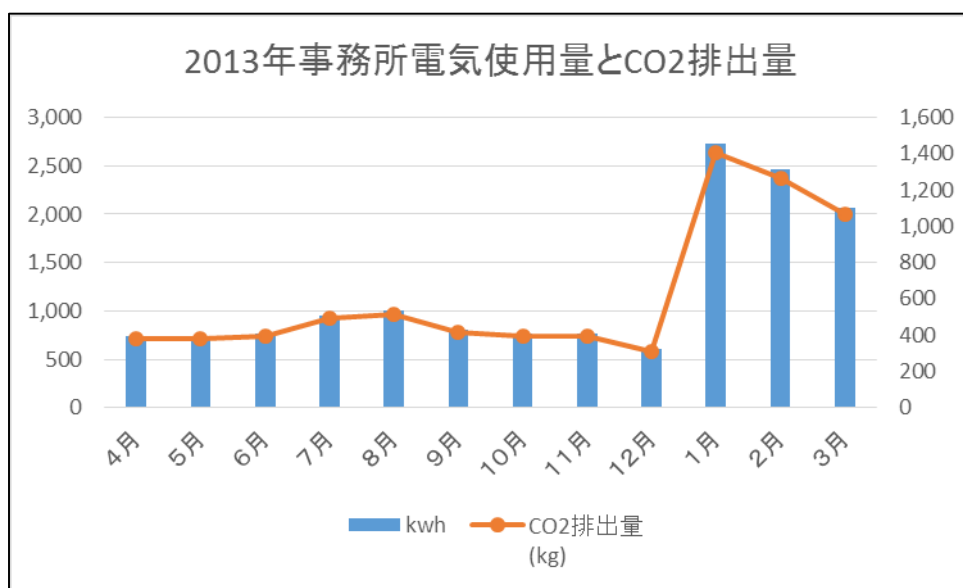
2013年度（平成25年度）の管理目標は達成できた。

### 【事務所の電気使用量状況とCO2排出量状況】

月度	kwh	CO2排出量 (kg)
4月	741	381
5月	739	380
6月	761	391
7月	955	491
8月	998	513
9月	806	414
10月	772	397
11月	766	394
12月	601	309
1月	2,736	1,406
2月	2,465	1,267
3月	2,072	1,065
合計	14,412	7,408

※関西電力排出係数 0.514 (kg/kwh) を使用  
(2012年度実績 平成25年12月公表)

12月に事務所を移転  
事務所移転後の1月から電気使用量が大幅に増加した。  
今後記録を継続し、削減目標を定めてCO2排出量の削減に取り組んでいく。



## 【安全とエコ運転への取り組み】

2013年9月、収集車両にドライブレコーダーを設置しました。



万一の事故の場合の記録はもちろん、速度や移動ルート、稼働時間などを記録できるので、作業員の教育などにも活用し、安全運転とエコ運転の徹底に努めてまいります。

## 【次年度へ向けて】

今年度から環境報告書として、取り組みについての報告を開始したところですが、今後はより一層の内容の充実と、地域への貢献、環境への貢献を果たすべく、従業員一同取り組んでまいりたいと存じます。

今後ともよろしくお願い申し上げます。