

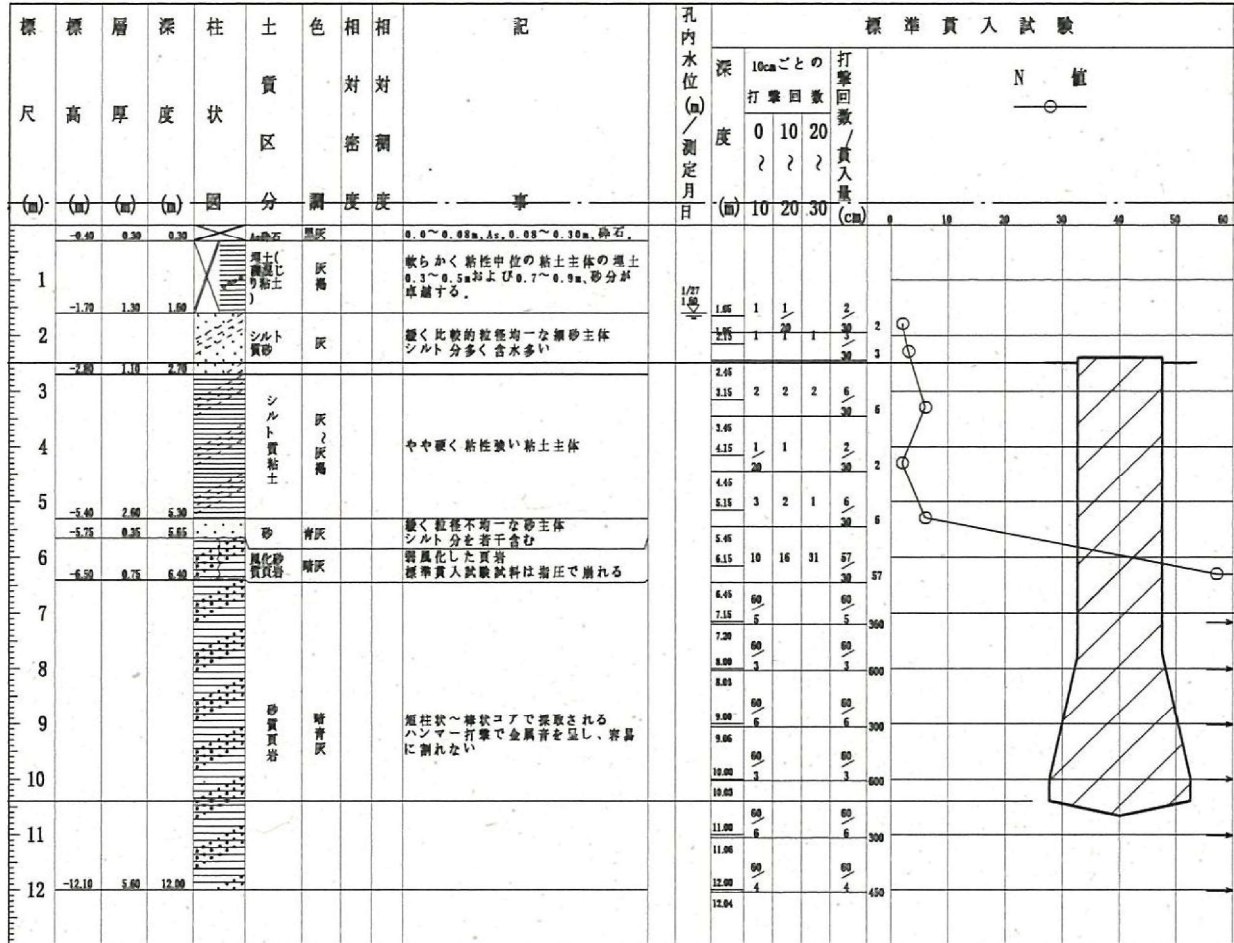
工事実績 No.114

工事名称： (仮称)グランドメゾン浄水ガーデンシティプロジェクト I期-③ 新築工事  
 工期： 平成28年10月24日～平成29年1月23日

杭仕様  
 (設計値)

軸部径 (mm)	拡底施工径 (mm)	掘削長 (m)	杭実長 (m)	本数	備考
φ 1600	φ 2600	FL-10.800	L=8.000	24	
φ 1600	φ 2300	FL-10.800	L=8.000	4	
φ 1600	φ 2300	FL-16.800	L=14.000	4	
			合計	32	

柱状図



杭先端位置  
 FL-16.800

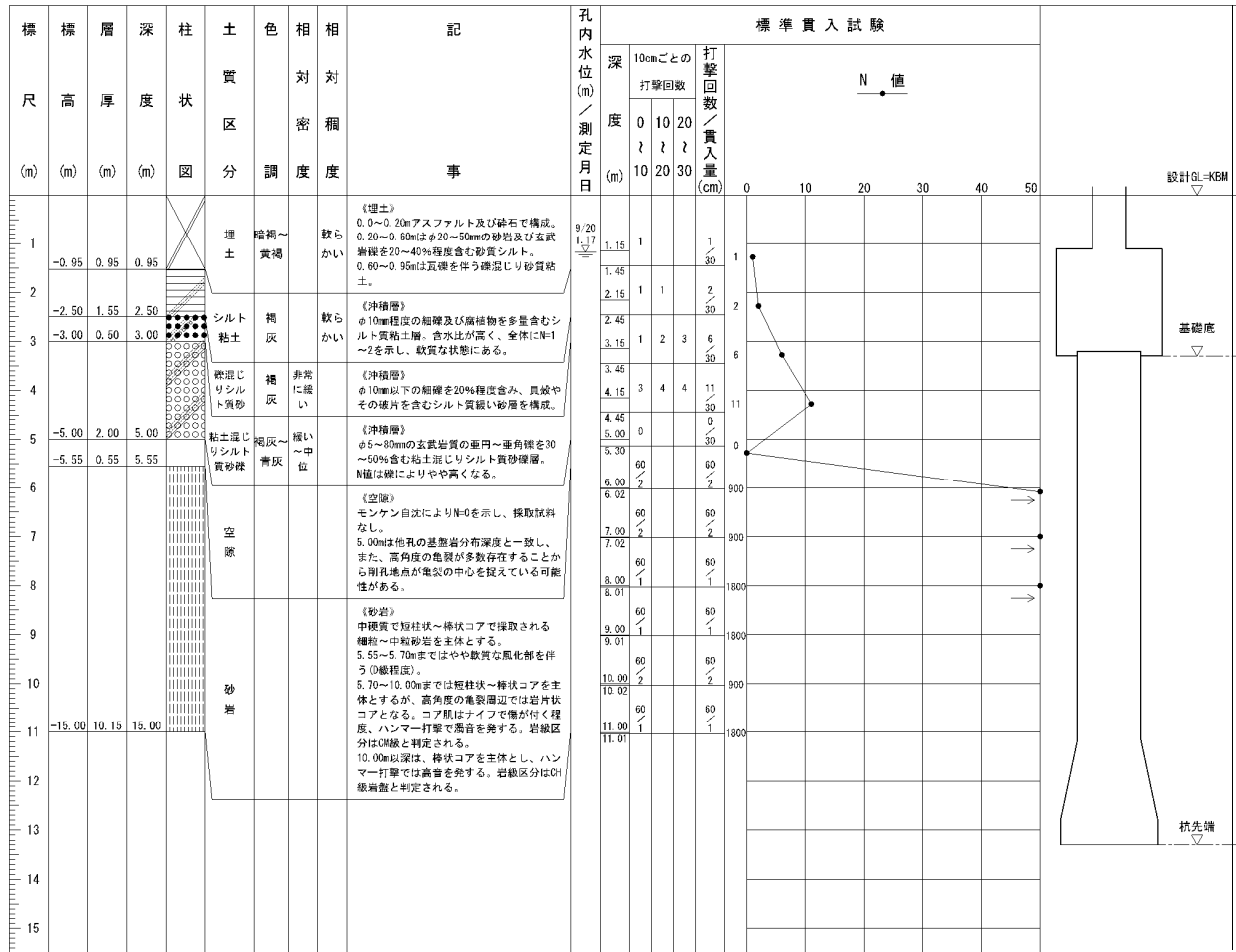
工事実績 No.113

工事名称： (仮称) ランドアーク早岐参番館 新築工事  
 工 期： 平成28年11月30日～平成29年1月13日

杭仕様  
(設計値)

軸部径 (mm)	拡底施工径 (mm)	掘削長 (m)	杭実長 (m)	本数	備考
φ 2000	-	GL-13.300	L=10.100	2	
φ 2000	φ 2300	GL-13.300	L=10.100	2	
φ 2000	φ 2400	GL-13.300	L=10.100	3	
φ 2000	φ 2600	GL-13.300	L=10.100	3	
φ 1500	-	GL-10.800	L=7.600	1	
φ 1500	-	GL-10.000	L=7.600	1	
合計				12	

柱状図

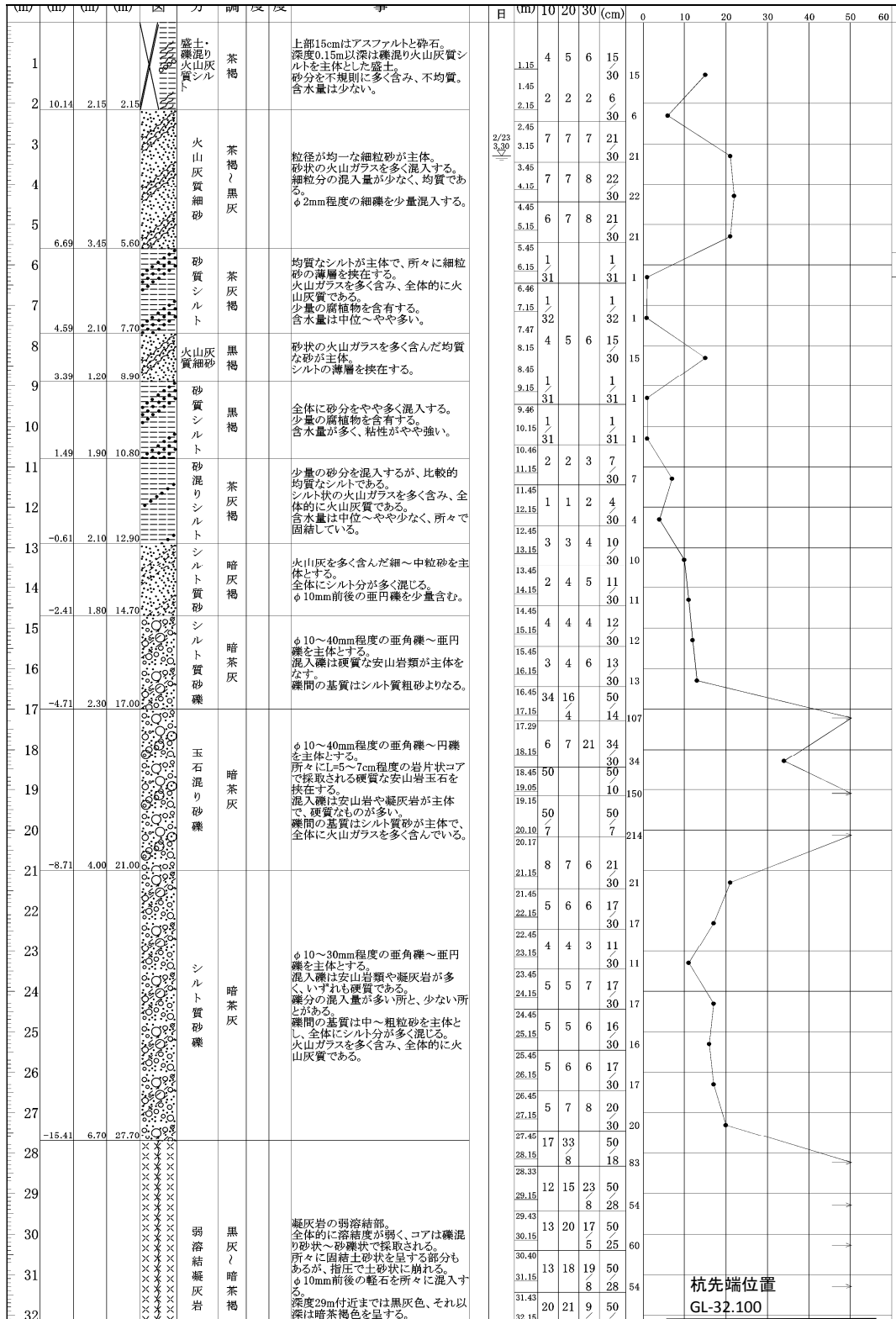


工事名称： (仮称)MJR九品寺 新築他  
 工 期： 平成28年9月20日～平成28年11月16日

杭仕様(A棟)  
 (設計値)

軸部径 (mm)	拡底施工径 (mm)	掘削長 (m)	杭実長 (m)	本数	備考
φ 1300	-	GL-32.100	L=30.000	4	
φ 1500	-	GL-32.100	L=30.000	3	
φ 1500	φ 2000	GL-32.100	L=30.000	1	
			合計	8	

柱状図(A棟)

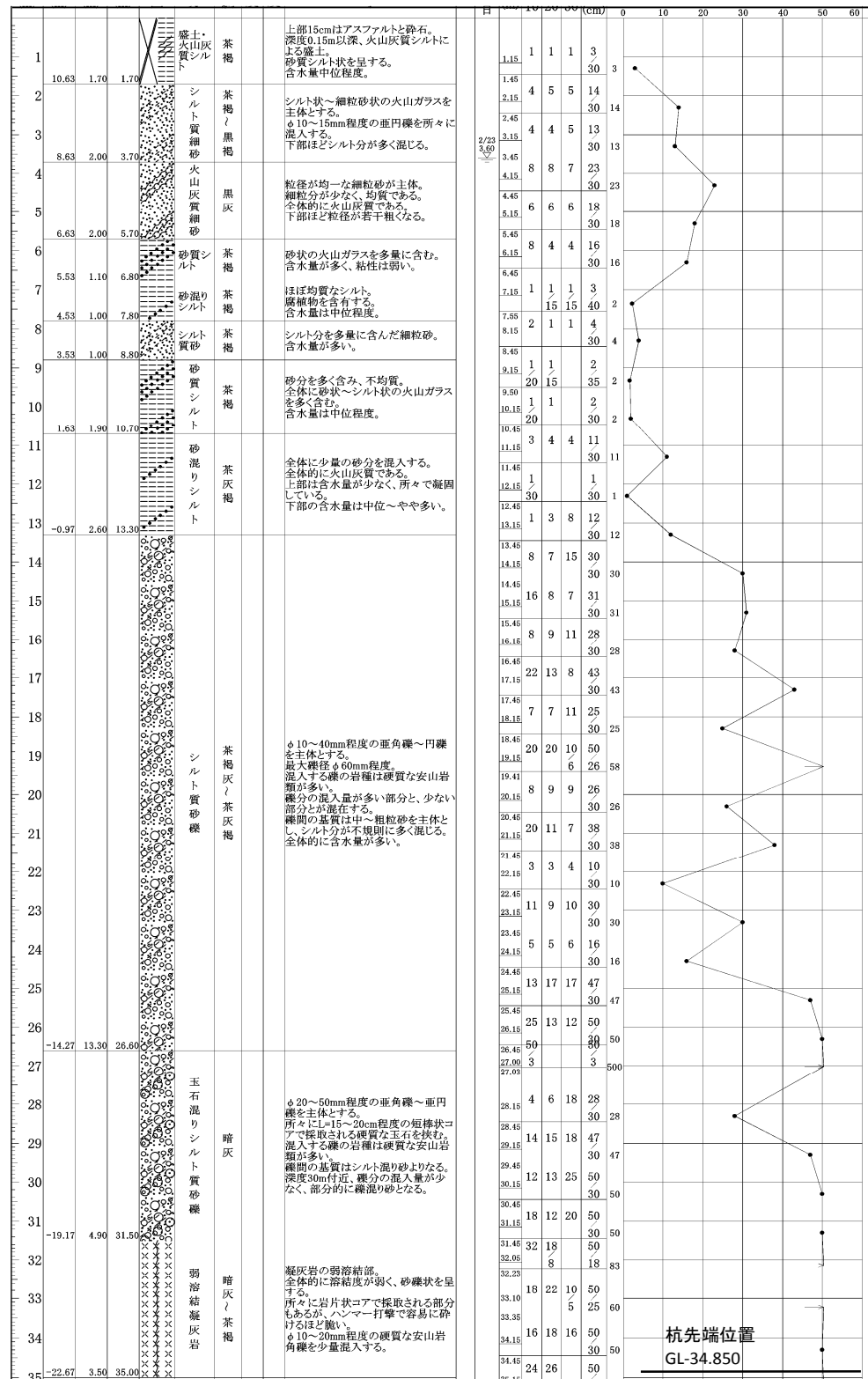


工事名称： (仮称)MJR九品寺 新築他  
 工 期： 平成28年9月20日～平成28年11月16日

杭仕様(B棟)  
 (設計値)

軸部径 (mm)	拡底施工径 (mm)	掘削長 (m)	杭実長 (m)	本数	備考
φ 1500	—	GL-33.950	L=31.000	1	
φ 1500	—	GL-34.200	L=32.000	2	
φ 2000	—	GL-34.100	L=31.000	6	
φ 2000	—	GL-34.850	L=31.000	2	
φ 2000	φ 2700	GL-34.100	L=31.000	6	
			合計	17	

柱状図(B棟)



工事実績 No.111

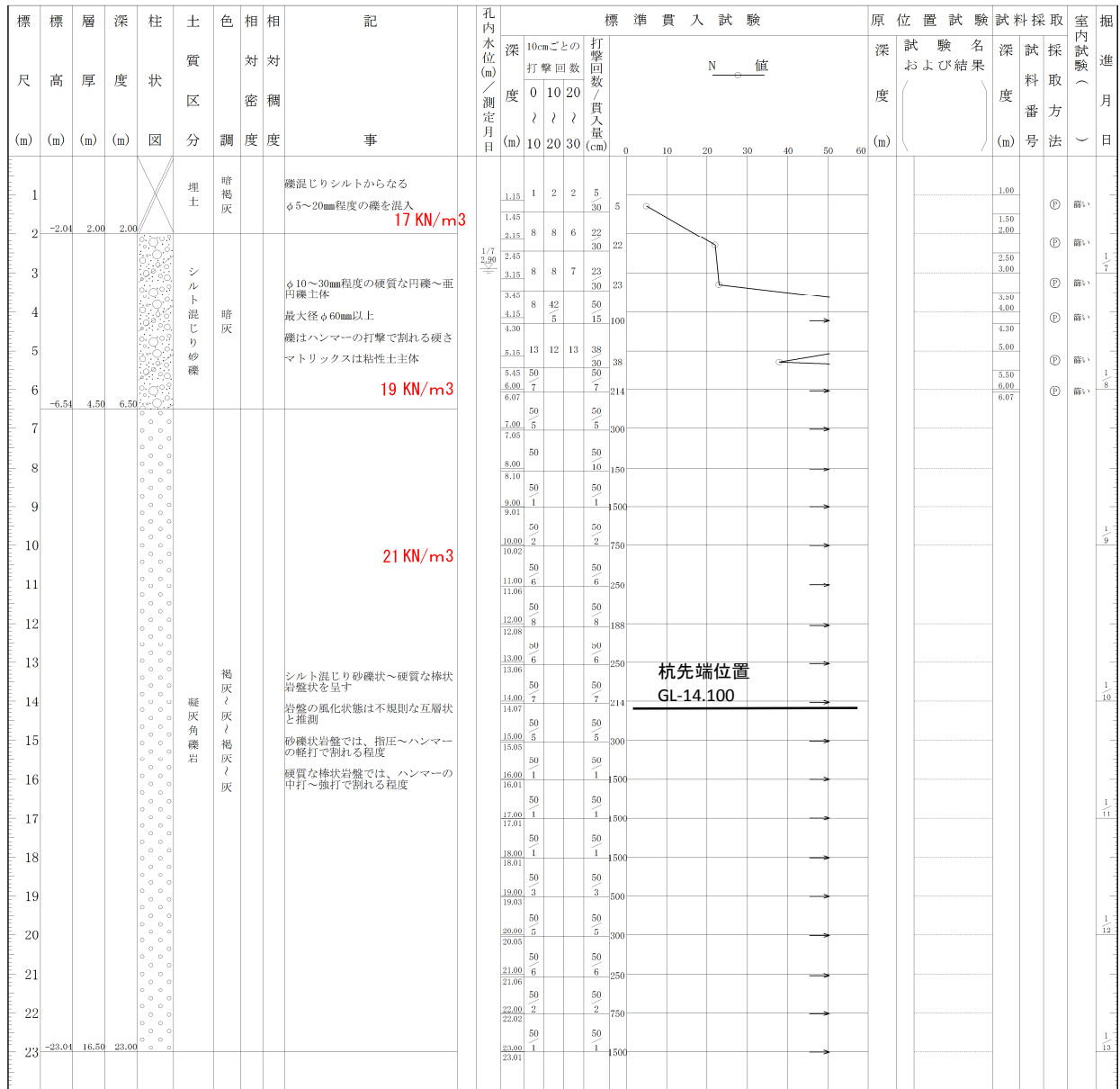
工事名称： レジデンシャル中島川 ザ・テラス 新築工事  
 工 期： 平成28年9月8日～平成28年11月14日

杭仕様  
 (設計値)

軸部径 (mm)	拡底施工径 (mm)	掘削長 (m)	杭実長 (m)	本数	備考
φ 1800	-	GL-10.100	L=7.100	1	
φ 1800	φ 2800	GL-13.800	L=9.100	1	
φ 2000	φ 2400	GL-10.600	L=7.600	1	
φ 2000	φ 2600	GL-14.100	L=8.100	1	
φ 2000	φ 2600	GL-14.100	L=11.100	2	
φ 2000	φ 3000	GL-12.100	L=9.100	1	
φ 2000	φ 2600	GL-13.800	L=9.100	3	
合計				10	

柱状図

ボーリング名	No. 1		調査位置	長崎県長崎市賑町7-8			北緯	
発注機関				調査期間	平成 28年 1月 7日 ~ 28年 1月 14日		東経	
調査業者名	(株) コトブキ産業 電話 (092-522-2941)		主任技師	現代場 代理人	コア 鑑定者 稗田徳広		ボーリング 責任者	磯本弘二
孔口標高	KBM 0.04m	角	180° 上	方	270° 北	地盤勾配	鉛直	使用機種
総掘進長	23.00m	度	下 0°	向	西 180°	東 90°	南	エンジン
				試験機	東邦式D-0		ハンマー 落下用具	半自動モンケン
				エンジン	ヤンマーNFD-8		ポンプ	BG-3C



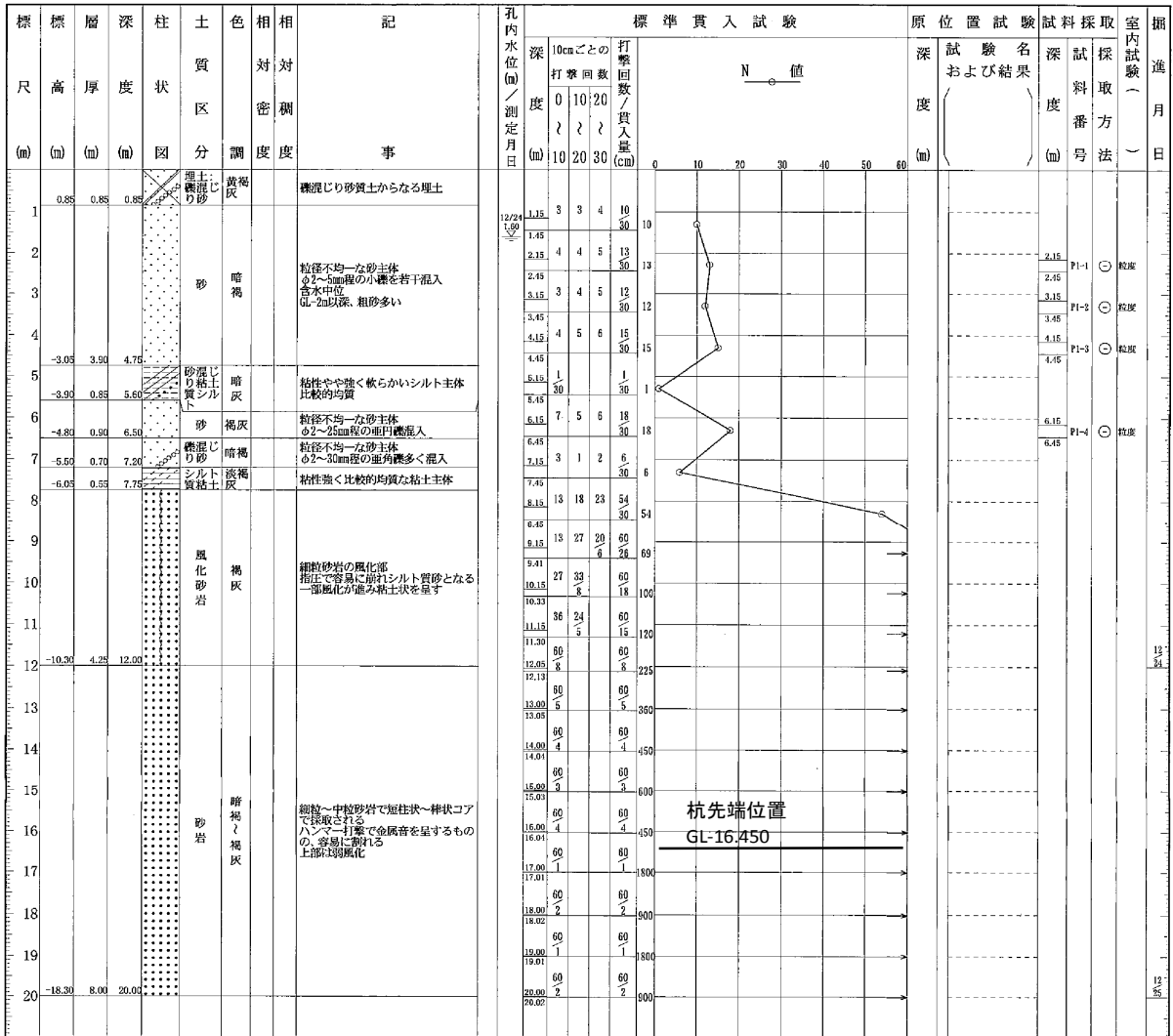
工事実績 No.110

工事名称： (仮称)室見1丁目計画 新築工事  
 工期： 平成28年8月4日～平成28年9月21日

杭仕様  
(設計値)

軸部径 (mm)	拡底施工径 (mm)	掘削長 (m)	杭実長 (m)	本数	備考
φ 1600	-	GL-12.250	L=9.000	2	
φ 2000	φ 2200	GL-13.250	L=10.000	3	
φ 2000	φ 2200	GL-16.450	L=12.500	1	
φ 2000	φ 2500	GL-13.750	L=10.500	1	
φ 2000	φ 2600	GL-13.250	L=10.000	3	
			合計	10	

柱状図



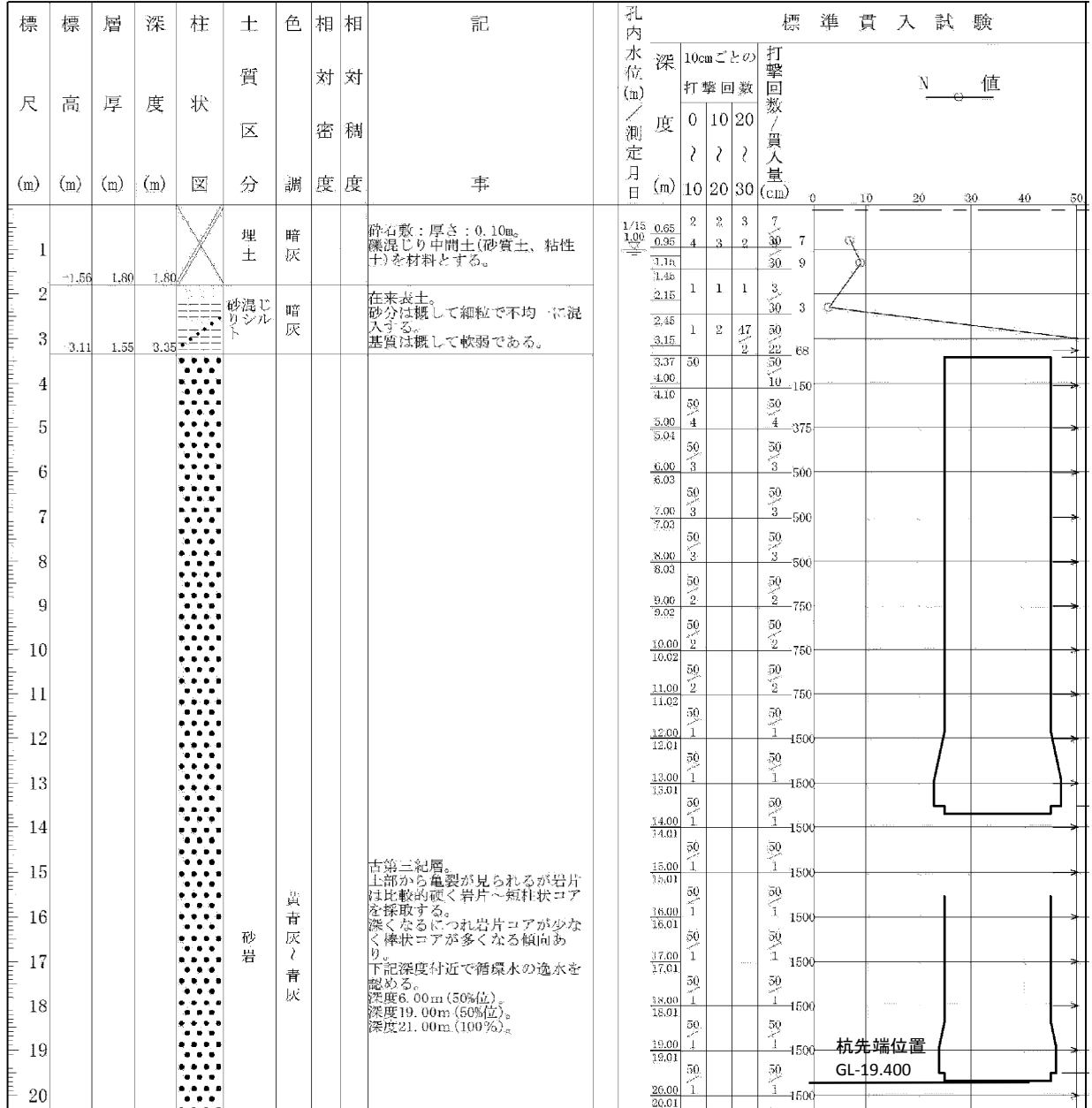
工事実績 No.109

工事名称： (仮称)MM-6新築工事  
 工 期： 平成28年7月5日～平成28年8月26日

杭仕様  
(設計値)

軸部径 (mm)	拡底施工径 (mm)	掘削長 (m)	杭実長 (m)	本数	備考
φ 2000	φ 2200	GL-19.400	L=16.100	3	
φ 2000	φ 2400	GL-13.400	L=10.100	1	
φ 2000	φ 2400	GL-13.400	L=10.100	4	
			合計	8	

柱状図



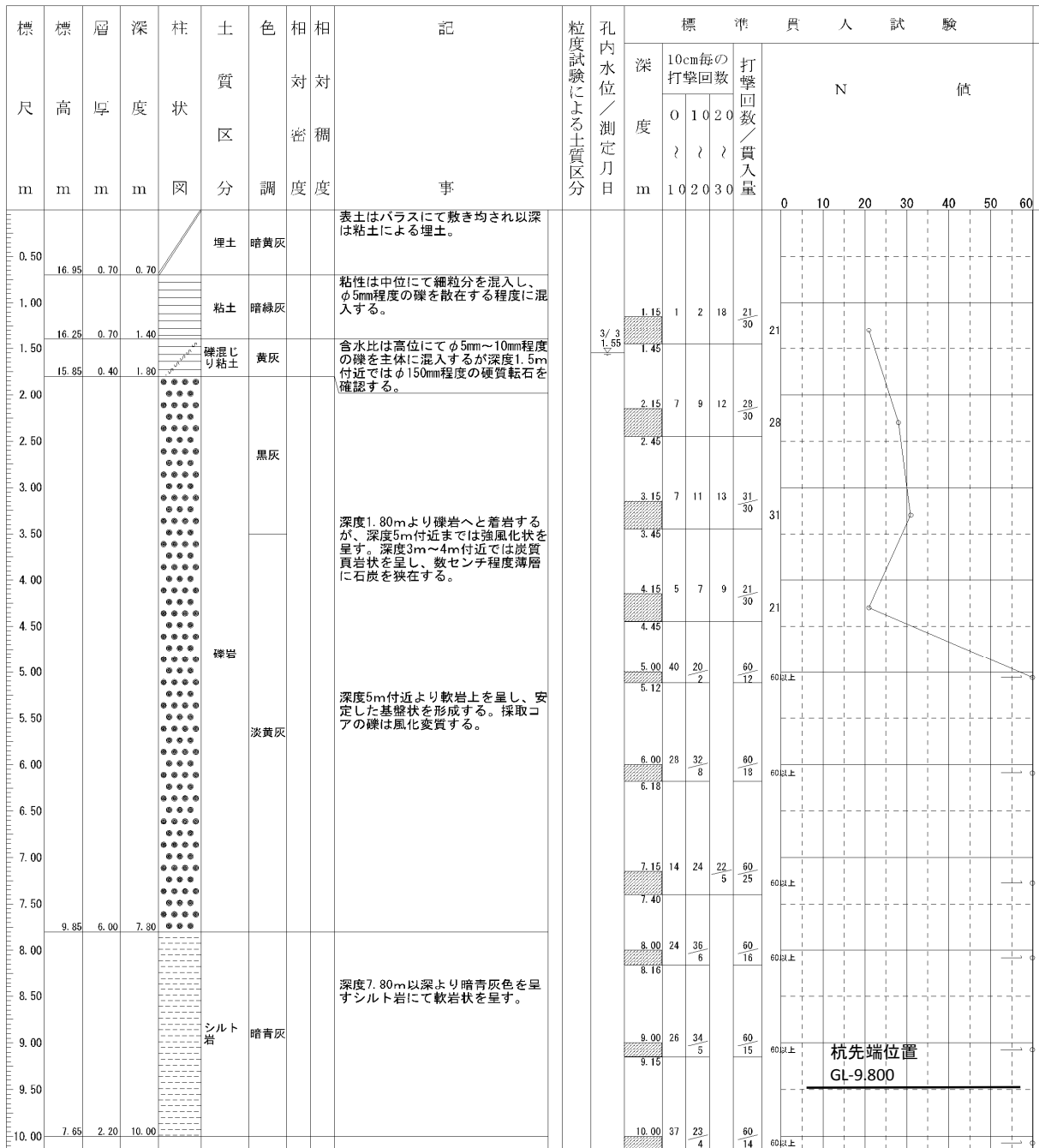
工事実績 No.108

工事名称： (仮称)アーティックス清水Ⅱ 新築工事  
 工 期： 平成28年7月25日～平成28年8月20日

杭仕様  
(設計値)

軸部径 (mm)	拡底施工径 (mm)	掘削長 (m)	杭実長 (m)	本数	備考
φ 2000	φ 2900	GL-9.150	L=5.900	3	
φ 2000	φ 2700	GL-9.150	L=5.900	2	
φ 2000	φ 2700	GL-9.800	L=5.900	2	
φ 2000	φ 2400	GL-9.800	L=5.900	2	
合計				9	

柱状図





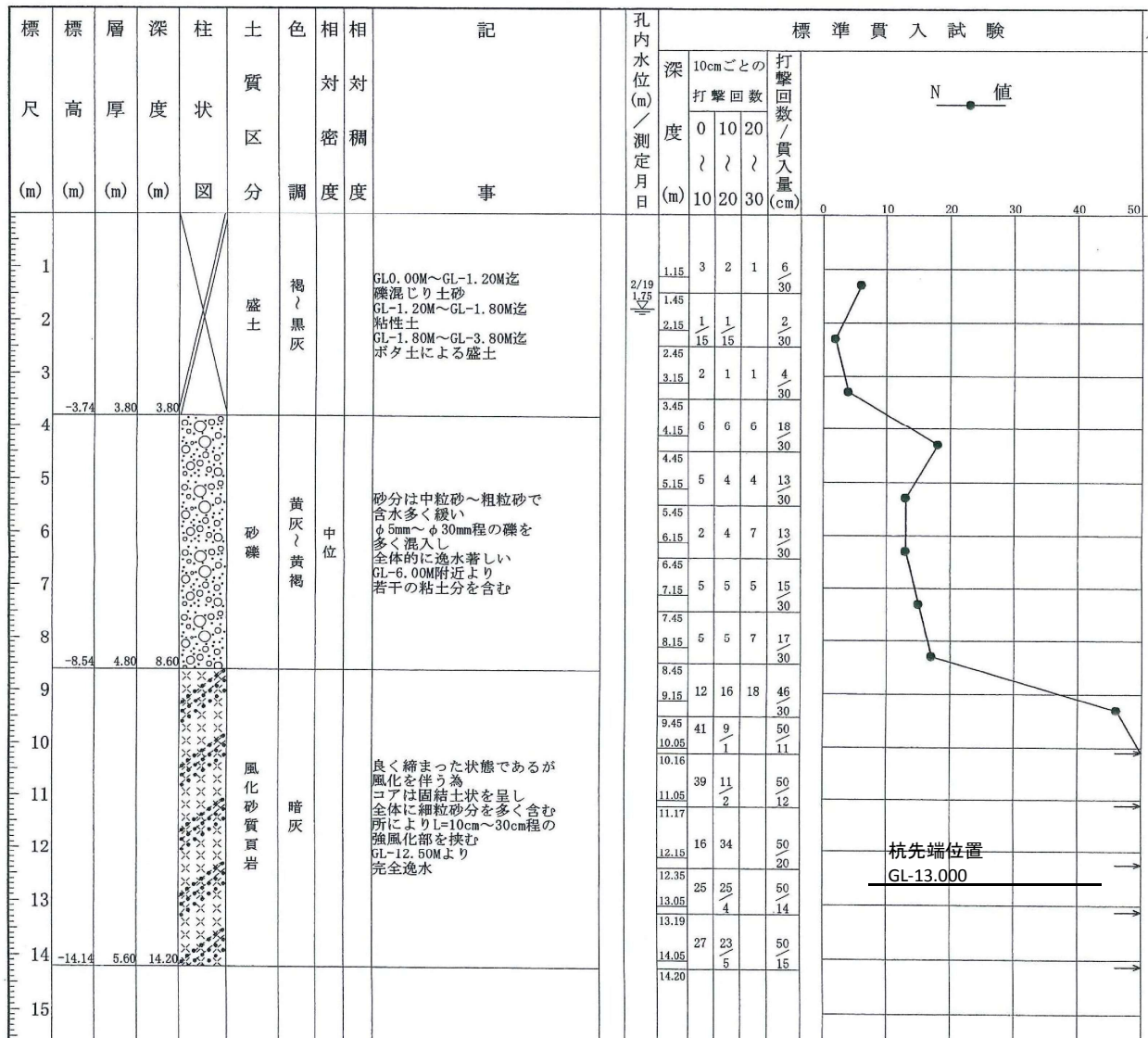
工事実績 No.107

工事名称： 合同会社GG様マンション新築工事  
 工 期： 平成28年6月21日～平成28年7月22日

杭仕様  
(設計値)

軸部径 (mm)	拡底施工径 (mm)	掘削長 (m)	杭実長 (m)	本数	備考
φ 1500	φ 2000	GL-13.000	L=10.400	8	
φ 1500	φ 1800	GL-13.000	L=10.400	4	
φ 1300	-	GL-13.000	L=10.400	4	
			合計	16	

柱状図



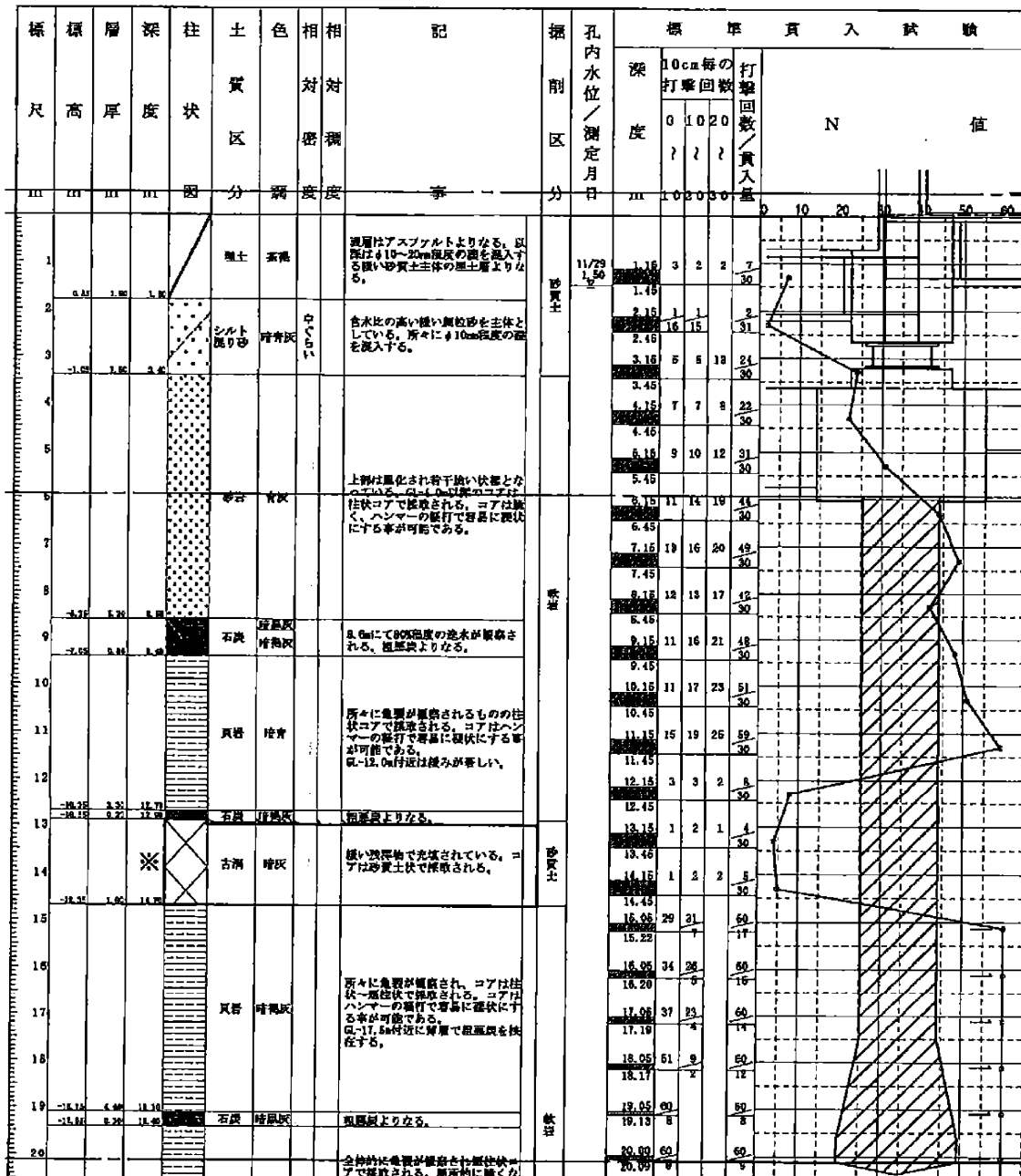
工事実績 No.106

工事名称： 山口大学(医病)診療棟・病棟新営工事  
 工 期： 平成28年3月22日～平成28年6月29日

杭仕様  
(設計値)

軸部径 (mm)	拡底施工径 (mm)	掘削長 (m)	杭実長 (m)	本数	備考
φ 1600	-	FL-20.500	L=18.500	2	
φ 1600	-	FL-20.500	L=15.000	1	
φ 1600	φ 2200	FL-20.500	L=15.000	12	
φ 1600	φ 2200	FL-20.500	L=15.000	1	
φ 1600	φ 2200	FL-20.500	L=14.700	4	
φ 1600	φ 2200	FL-20.500	L=14.100	2	
φ 1600	φ 2200	FL-20.500	L=14.100	10	
φ 1600	φ 2200	FL-20.500	L=13.800	2	
φ 1600	φ 2200	FL-20.500	L=14.100	3	
φ 2000	φ 2600	FL-20.500	L=14.100	8	
合計				45	

柱状図



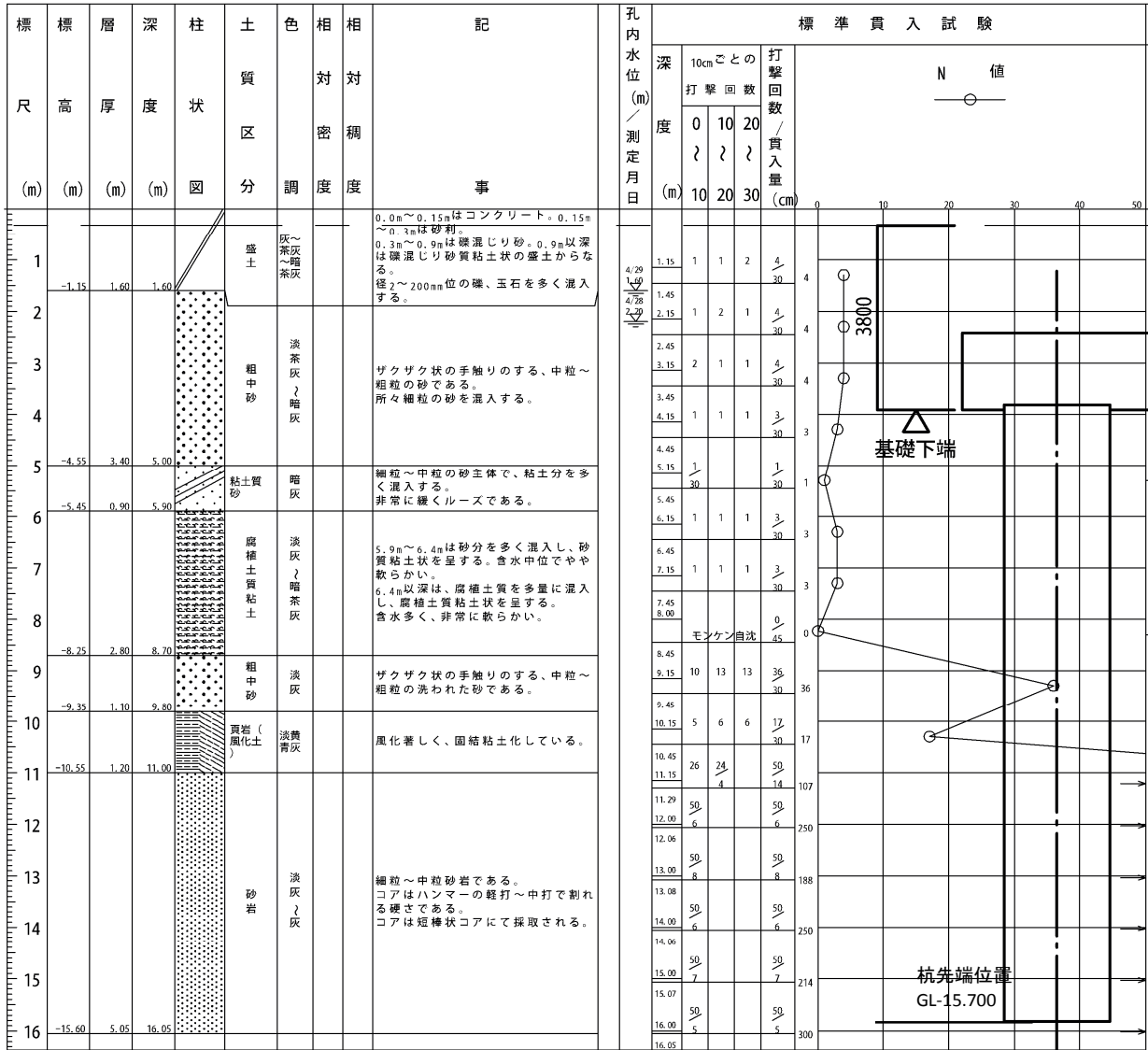
工事实績 No.104

工事名称： ネクサス大濠  
 工 期： 平成28年3月23日～平成28年5月26日

杭仕様  
 (設計値)

軸部径 (mm)	拡底施工径 (mm)	掘削長 (m)	杭実長 (m)	本数	備考
φ 2000	-	GL-22.700	L=19.000	4	
φ 2000	φ 2500	GL-15.700	L=12.000	2	
φ 2000	φ 2800	GL-15.700	L=12.000	4	
φ 2000	φ 2400	GL-15.050	L=10.000	4	
φ 2000	-	GL-13.700	L=10.000	1	
			合計	15	

柱状図



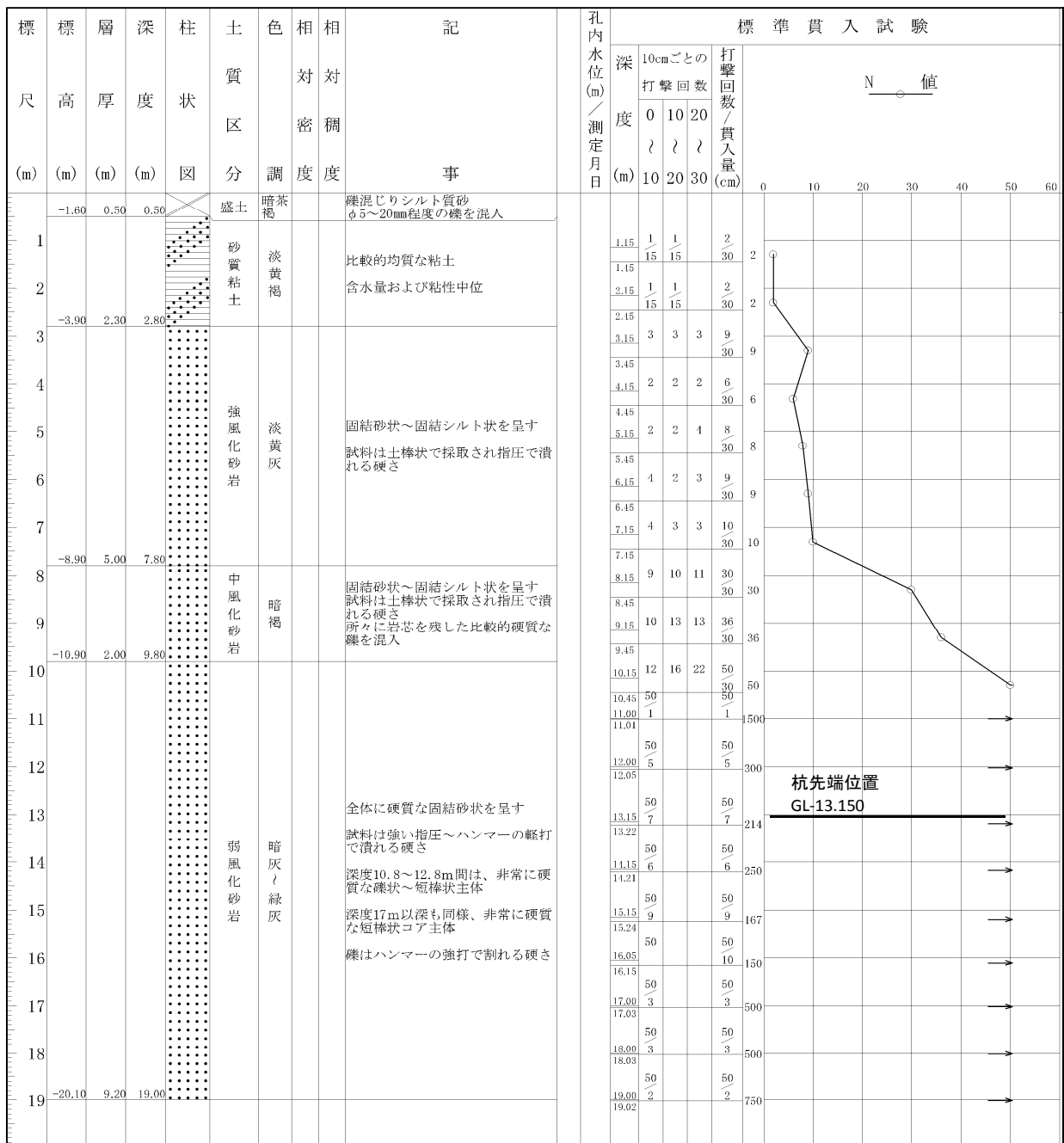
工事实績 No.105

工事名称： モントレー長丘  
 工 期： 平成28年4月18日～平成28年5月17日

杭仕様  
 (設計値)

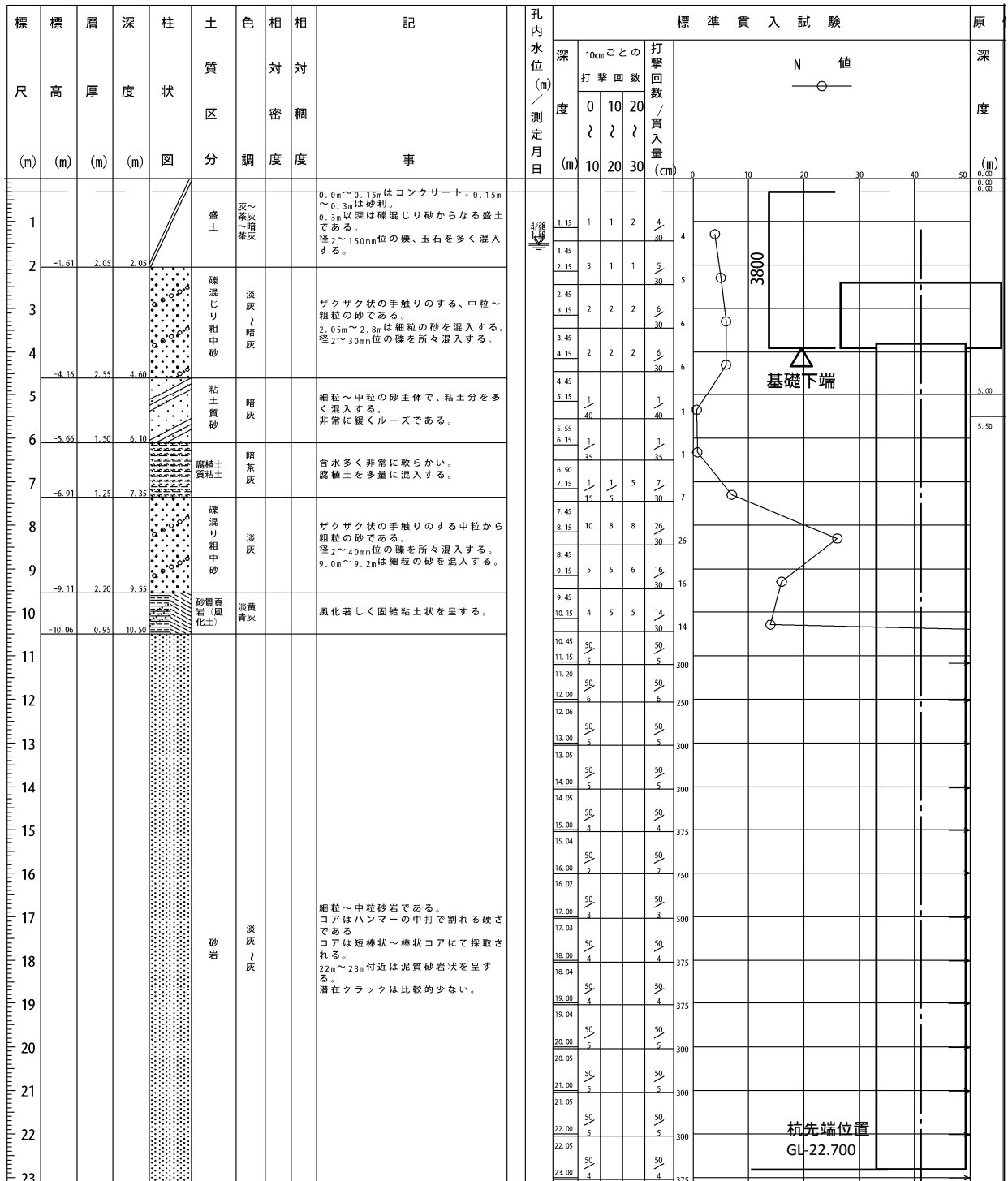
軸部径 (mm)	拡底施工径 (mm)	掘削長 (m)	杭実長 (m)	本数	備考
φ 1500	-	GL- 9.950	L= 7.600	6	
φ 1500	φ 1900	GL- 9.950	L= 7.600	2	
φ 1500	-	GL-12.950	L=10.600	2	
φ 1500	-	GL-13.150	L=10.600	1	
φ 1500	φ 1900	GL-12.950	L=10.600	1	
φ 1500	φ 2200	GL-12.950	L=10.600	1	
φ 1500	φ 2200	GL-13.150	L=10.600	1	
φ 1300	-	GL- 8.950	L= 6.600	2	
合計				16	

柱状図



工事名称： ネクサス大濠  
 工 期： 平成28年3月23日～平成28年5月26日

柱状図



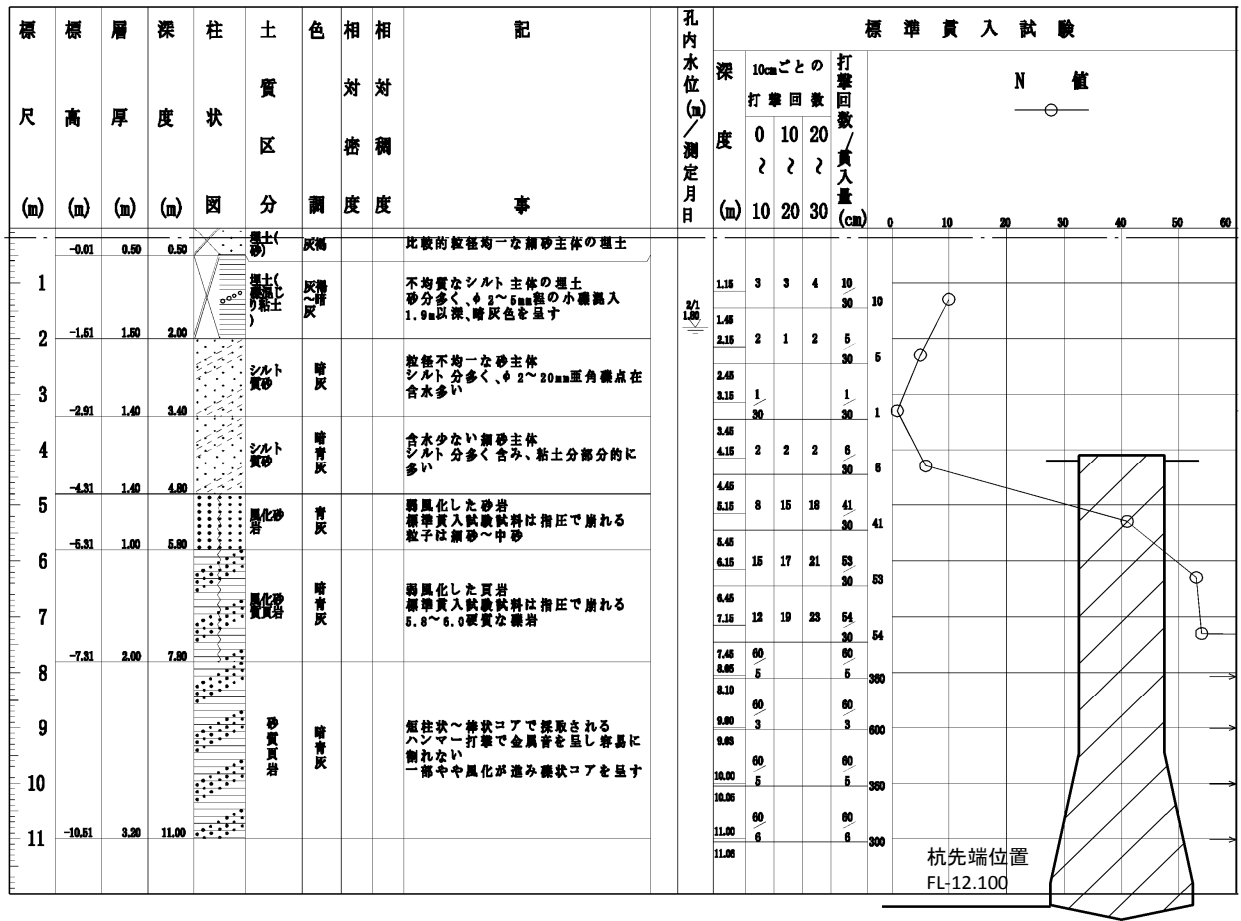
工事実績 No.103

工事名称： (仮称)グランドメゾン浄水ガーデンシティプロジェクト I期-② 新築工事  
 工 期： 平成28年2月11日～平成28年4月21日

杭仕様  
(設計値)

軸部径 (mm)	拡底施工径 (mm)	掘削長 (m)	杭実長 (m)	本数	備考
φ 1600	φ 2100	FL-12.100	L=8.000	28	
φ 1600	φ 2400	FL-12.100	L=8.000	4	
			合計	32	

柱状図



工事実績 No.102

工事名称： プレミスト千早  
 工 期： 平成28年2月5日～平成28年4月15日

杭仕様  
 (設計値)

軸部径 (mm)	拡底施工径 (mm)	掘削長 (m)	杭実長 (m)	本数	備考
φ 1800	φ 2800	GL-12.750	L=9.200	14	
φ 1800	φ 2800	GL-12.750	L=7.850	2	
φ 1500	φ 2100	GL-12.750	L=9.200	2	
φ 1500	φ 2100	GL-12.750	L=7.850	2	
φ 1500	φ 2100	GL-16.000	L=12.450	1	
φ 1500	φ 2100	GL-16.000	L=11.100	1	
φ 1500	-	GL-12.750	L=9.340	2	
φ 1500	-	GL-12.750	L=9.200	1	
φ 1800	φ 2700	GL-12.150	L=7.250	4	
φ 1800	φ 2700	GL-12.150	L=9.140	2	
φ 1800	-	GL-19.200	L=16.190	2	
φ 1500	φ 1800	GL-12.150	L=9.140	1	
φ 1500	φ 1500	GL-17.000	L=13.990	1	
φ 1800	φ 2700	GL-17.000	L=13.990	6	
φ 1800	φ 2100	GL-17.000	L=13.990	2	
φ 1500	φ 1800	GL-17.000	L=13.990	1	
			合計	44	

柱状図

(仮称)プレミスト千早中央公園地盤調査

No. 8

孔口標高 +0.45m

