

# Remmic Times

ポンプ圧送もできるぞ!!  
メッシュレスコンクリート

Vol.44  
H30  
11月号

土間コンクリート打設に必要なものと言えば、「ワイヤーメッシュ」しかし、右の写真のような現場にワイヤーメッシュを敷くのは面倒だと思いませんか？



ワイヤーメッシュを使わなくても、ひび割れ抑制効果がある、メッシュレスコンクリート。

左のバルチップ(ポリプロピレン繊維)を生コンに混ぜて打設するだけの手軽な生コンクリートです。施工も、タッピングをしっかりかければ通常と同じように行えます。

そんなメッシュレスコンクリートを、ポンプ車で打設しました。



ポンプ屋さんが、ホースを奥まで引っ張って準備をしています。普通なら、ワイヤーメッシュが敷いてあるため、歩きにくいし、危ないし。ポンプのホースを引きずると、ワイヤーメッシュがずれたり、曲がったりして大変なことになります。

その点、メッシュレスコンなら、足元スッキリ！準備だけでなく、作業も楽々できます!!

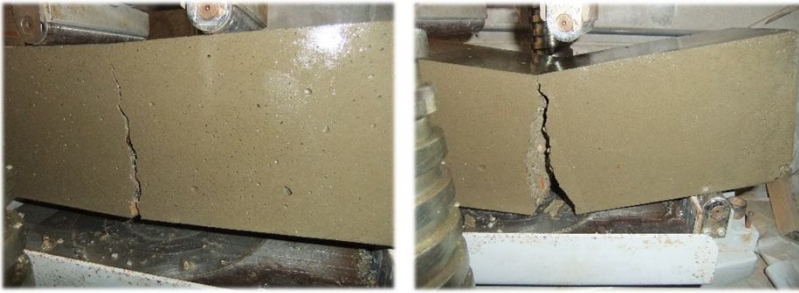
「繊維がホースを傷つけるんじゃないか？」との質問をいただきますが、スチール鋼繊維とは違い、軟らかい素材なので心配いりません。

狭いところでも、普通の生コンと同じように打設できます。



ポンプ車のホッパーの洗浄中ですが、多少のバルチップは残りましたが、手で拾えるくらいの量でした。

下の2枚の写真は、左がメッシュレスコン、右は普通のコンクリートを曲げ試験にかけたものです。



バルチップを入れても、強度が上がるわけではありませんが、割れた瞬間に落ちてしまう普通コンクリートに対し、メッシュレスコンは、割れても繊維が繋がりとめて落ちませんでした！

もしも、コンクリートが劣化して落ちたりしたら、大事故につながります。そのため、**トンネルの覆工(天井)などで使われる技術**です。また、ポリプロピレン製なので、錆びてコンクリートに悪影響を与えることもありません！



メッシュレスコンのバルチップは、工場で混ぜて現場に配達しますので、現場での作業がありません。攪拌の際の騒音を抑える事ができます。

**0.5m<sup>3</sup>からの少量出荷もできます！**お気軽にお問い合わせください。

## 高流動コンクリート

9月号でご紹介した、**高流動コンクリート**の記念すべき、初出荷がありました。

住宅の擁壁ですが、施主さんの「**失敗なく、綺麗に仕上げてください**」というリクエストに応えるべく、高流動コンクリートを採用していただきました。



フロー50cmの高流動コンクリートを使用。自己充填性能はありますが、綺麗に仕上げるために、バイブレータを適度にかかけました。

高さ約2m、約2.5m<sup>3</sup>のポンプでの打設でしたが、**約30分で打設完了！**

気持ちいいように流れる生コンは、写真では分からないので是非動画をご覧ください！右下のホームページQRコードよりご覧いただけます。また、フェイスブックからは今回の打設をご覧いただけます。

### 【プラント休みのお知らせ】

日曜日と11月3日・17日・12月1日・15日の各土曜日です。年末年始は12月29日～1月6日までです。



株式会社 レミックマルハチ

〒501-3954 岐阜県関市千疋1088-3

tel 0575-28-2034(出荷)

0575-28-4008(総務・コンクリートがら・RC)

0575-28-6086(試験室)

fax 0575-28-3060(出荷)・28-3114(総務・試験室)

ホームページ <http://remic08.hp.gogo.jp>

ホームページ  
QRコード

